



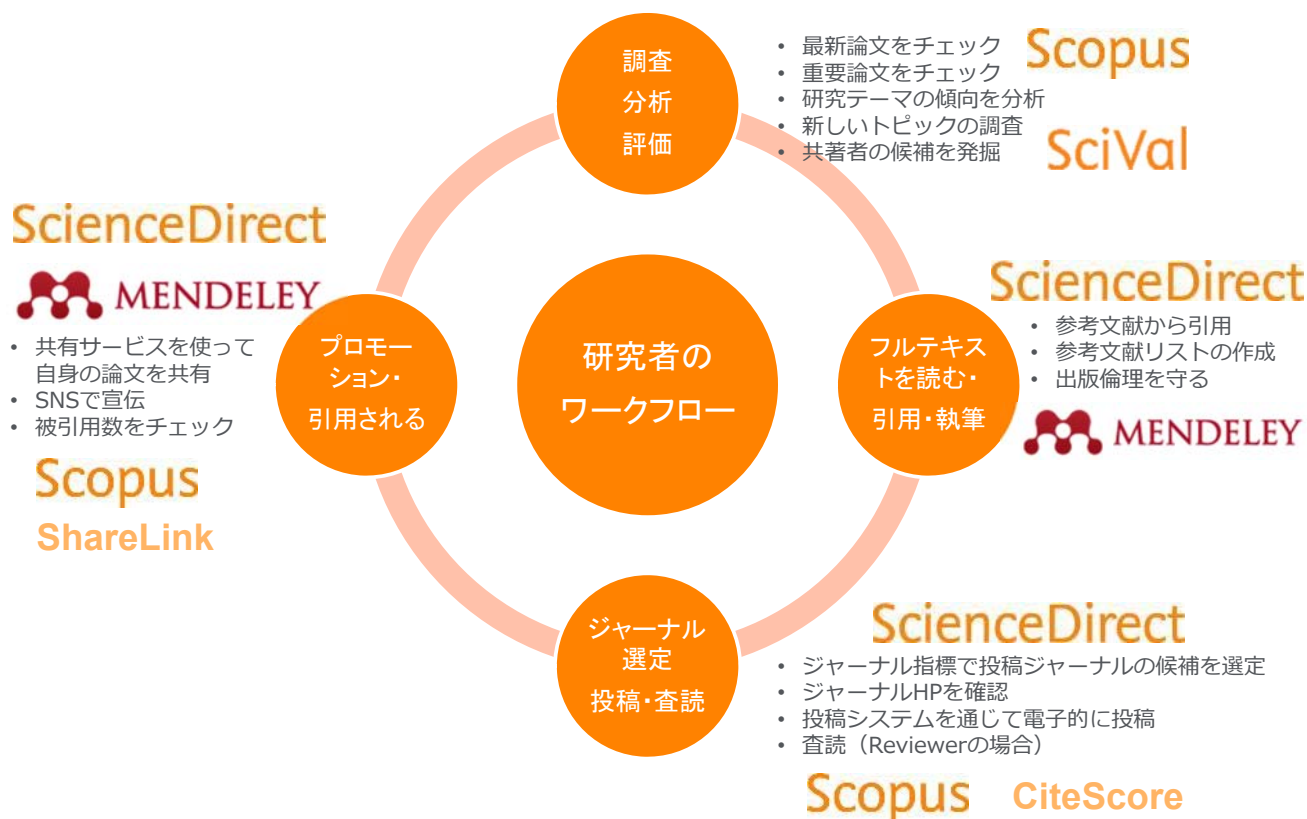
文献管理 & 研究者コミュニケーションツール www.Mendeley.com

名古屋大学附属図書館
2019年 11月

エルゼビア・ジャパン株式会社
シニアカスタマーコンサルタント 高石 雅人

Empowering Knowledge

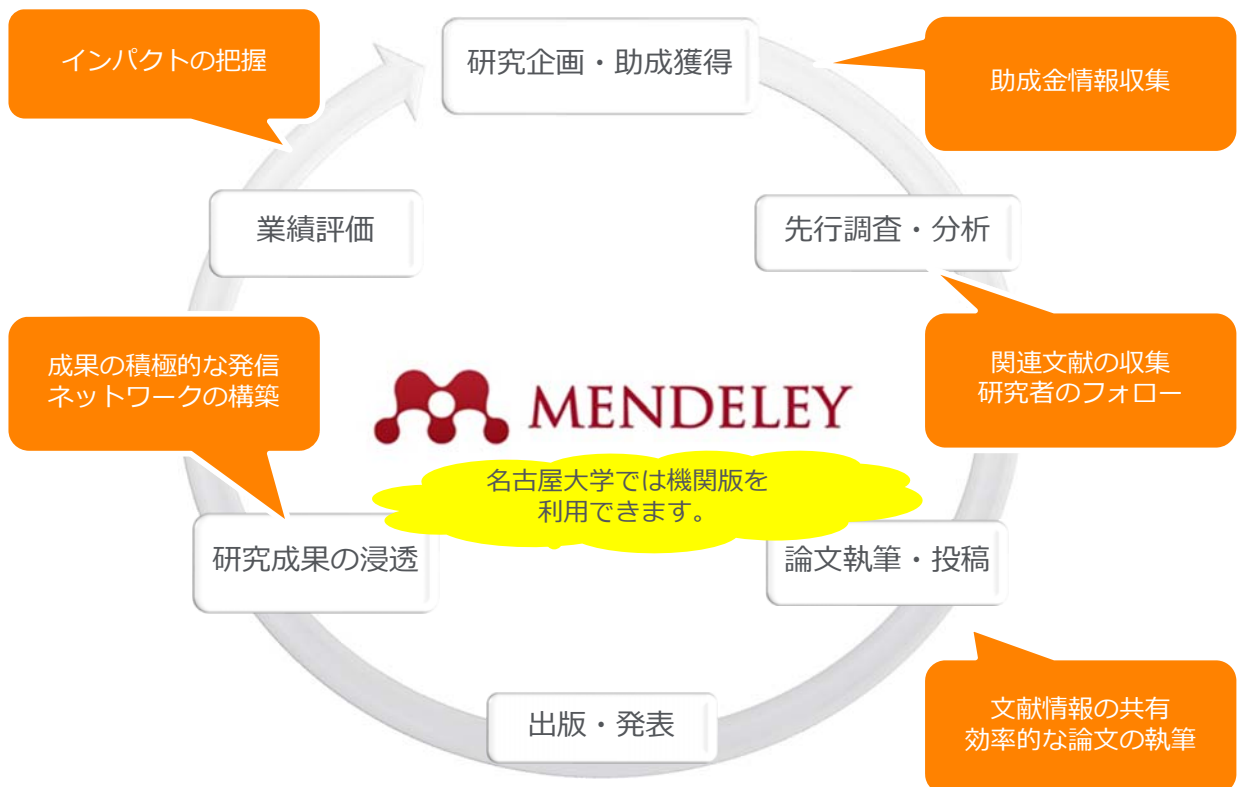
エルゼビア 研究者のワークフローに必要なサービスを提供



- Mendeley 利用の前に
- 文献情報をまとめる
- 文献情報を集める
- 文献情報を利用する
- コミュニケーション
- データレポジトリ
- キャリア、助成金獲得

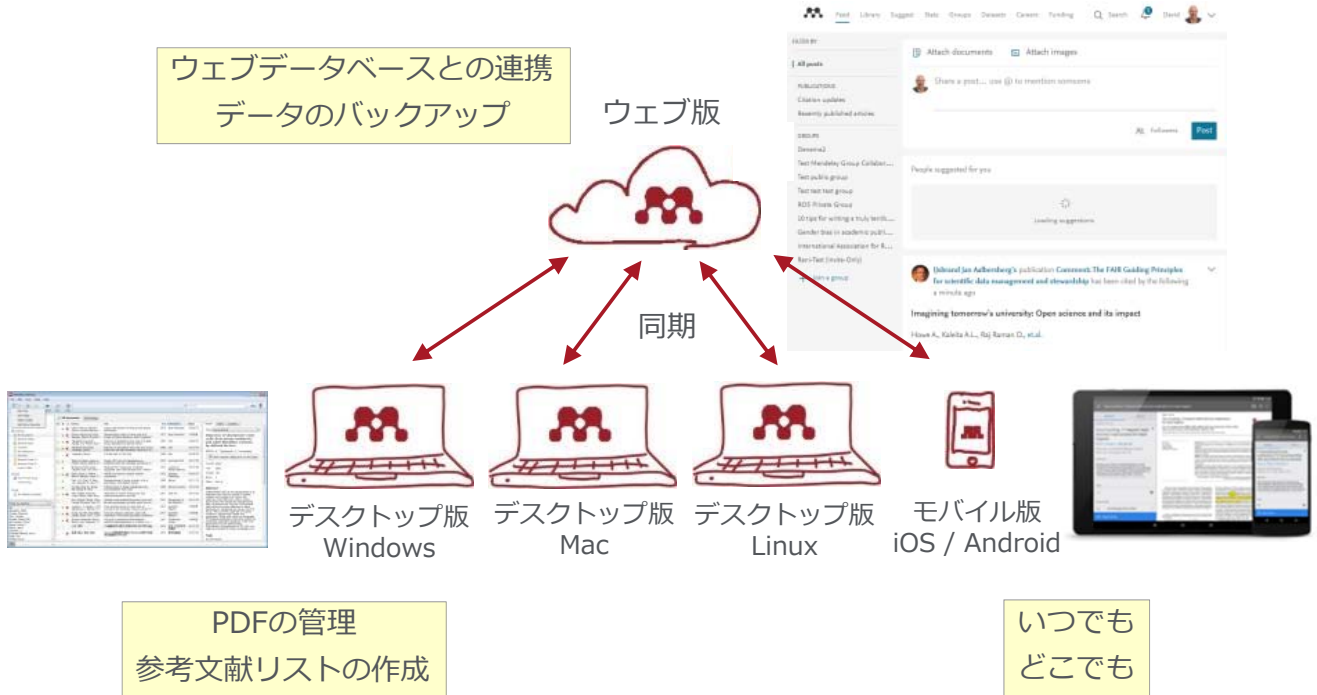
- Mendeleyとは
利用形態、セットアップ
- Mendeley デスクトップ版
- Mendeley ウェブ版
- Word Plugin、グループ
カタログ検索、Suggest
- プロフィール、Stats
Search People/Groups
- Mendeley Data
- Mendeley Careers
Mendeley Funding

研究ワークフローにおけるMendeleyの役割



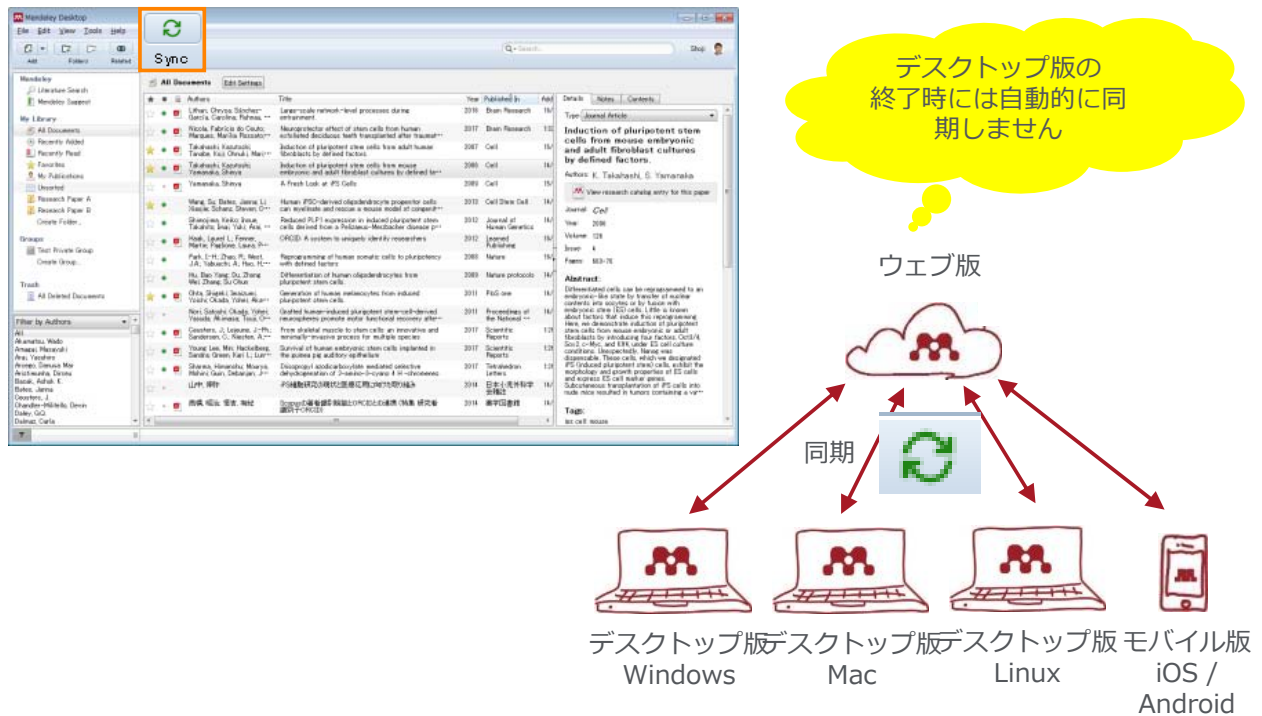
Mendeleyの利用の前に デスクトップ版、ウェブ版、モバイル版の連携

Mendeleyを利用するにはユーザー登録が必要 (ScienceDirect/Scopusのユーザー名と共通)
デスクトップ版とウェブ版を組み合わせ、同期をすることで場所や端末を選ばず同じ情報にアクセス可能



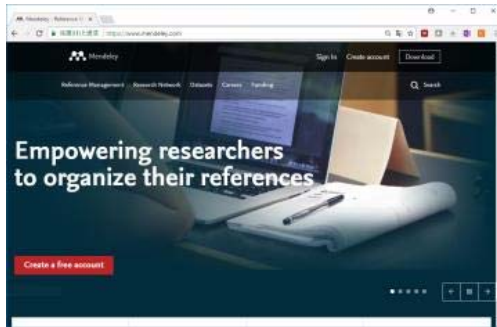
Mendeleyの利用の前に デスクトップ版、ウェブ版、モバイル版の同期

- 同期により、どこからでも同じ環境を利用可能に
- デスクトップ版の起動時に自動的に同期、または [Sync] ボタンで同期

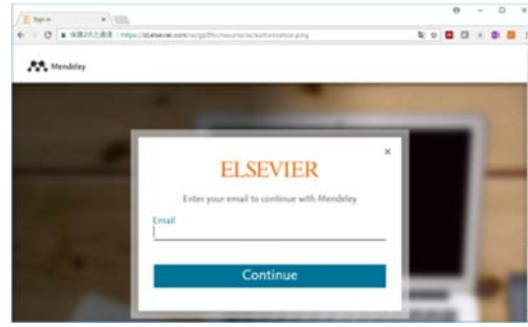


Mendeleyの利用の前に ユーザー登録

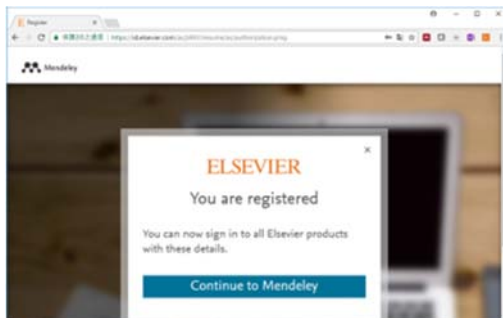
- Mendeleyの利用にはユーザー登録が必要 (ScienceDirect/Scopusのユーザー名と共通)



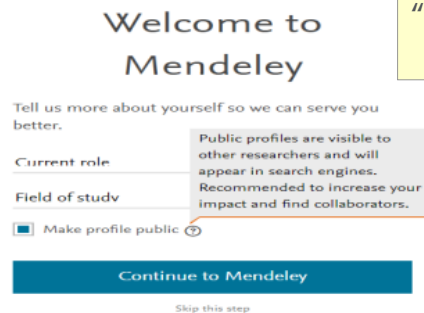
ステップ1: <http://www.Mendeley.com> から [Create a free account]



ステップ2: 必要事項を画面に従い入力



ステップ3: アカウント登録し、[Continue to Mendeley>]

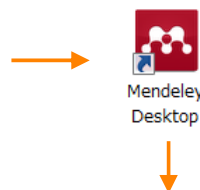


ステップ4: 所属機関や職務区分、研究分野等プロフィール情報を入力して登録完了

登録後は
"Sign in"から
ログイン

Mendeleyの利用の前に デスクトップ版のインストール

- デスクトップ版のプログラムをダウンロードしてインストール (管理者権限が必要)



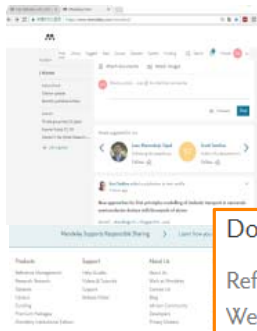
Stay signed in をチェックしておくとオフラインでも利用可能

Mendeleyの利用の前に ウェブ版 Web Importerのインストール (1)

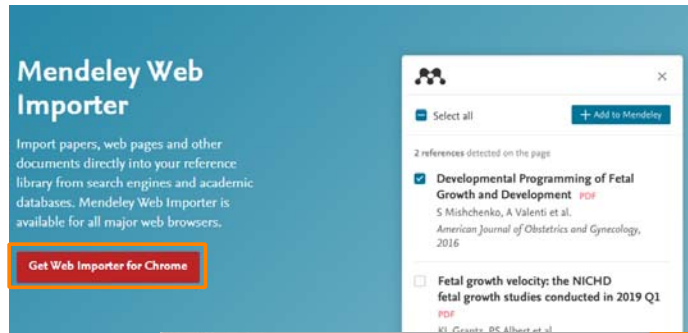
- Web Importerとは、各種データベース（ウェブサイト）から文献を取り込み可能にします

ウェブ版から

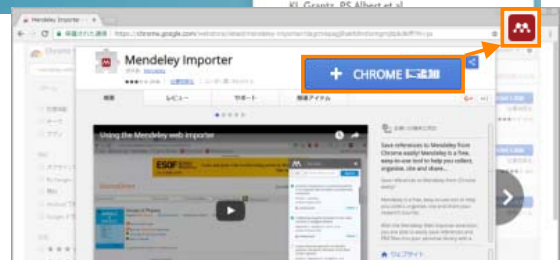
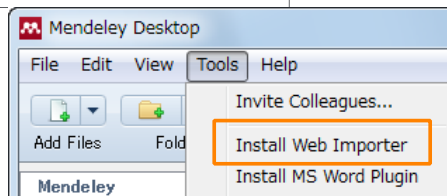
Web Importerインストールページ
Google ChromeとFireFoxに対応



Downloads
Reference Manager
Web Importer



デスクトップ版から



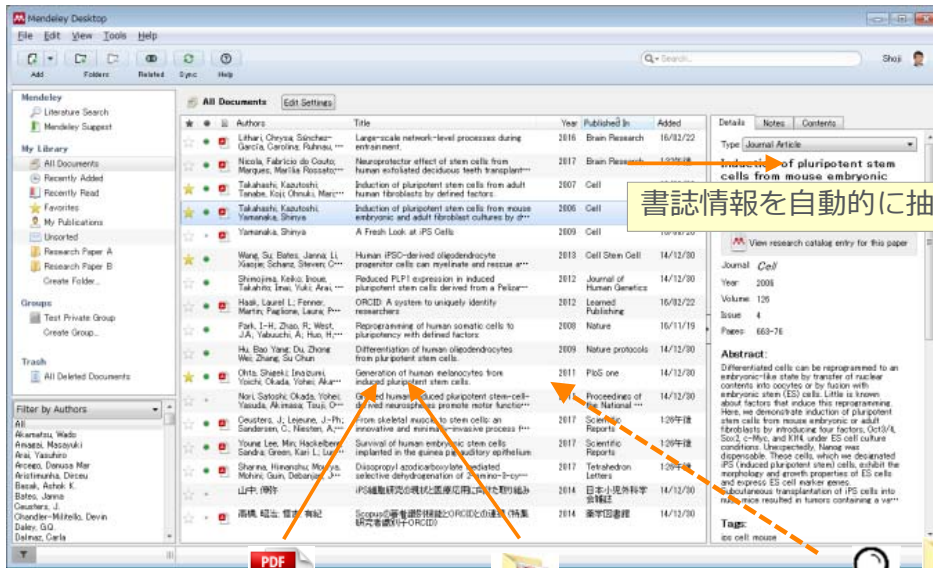
<https://www.Mendeley.com/reference-management/web-importer/>

- Mendeley 利用の前に
- 文献情報をまとめる
- 文献情報を集める
- 文献情報を利用する
- コミュニケーション
- データレポジトリ
- キャリア、助成金獲得

- Mendeleyとは
利用形態、セットアップ
- Mendeley デスクトップ版
- Mendeley ウェブ版
- Word Plugin、グループ
カタログ検索、Suggest
- プロフィール、Stats
Search People/Groups
- Mendeley Data
- Mendeley Careers
Mendeley Funding

文献情報をまとめる (デスクトップ版) 文献PDFファイルから文献情報の取り込み

- 個々のPDFやフォルダをドラッグ&ドロップするだけで書誌情報を自動抽出
- Watched Folder (監視フォルダ) を設定すると、フォルダにPDFを入れるだけで書誌情報を自動抽出



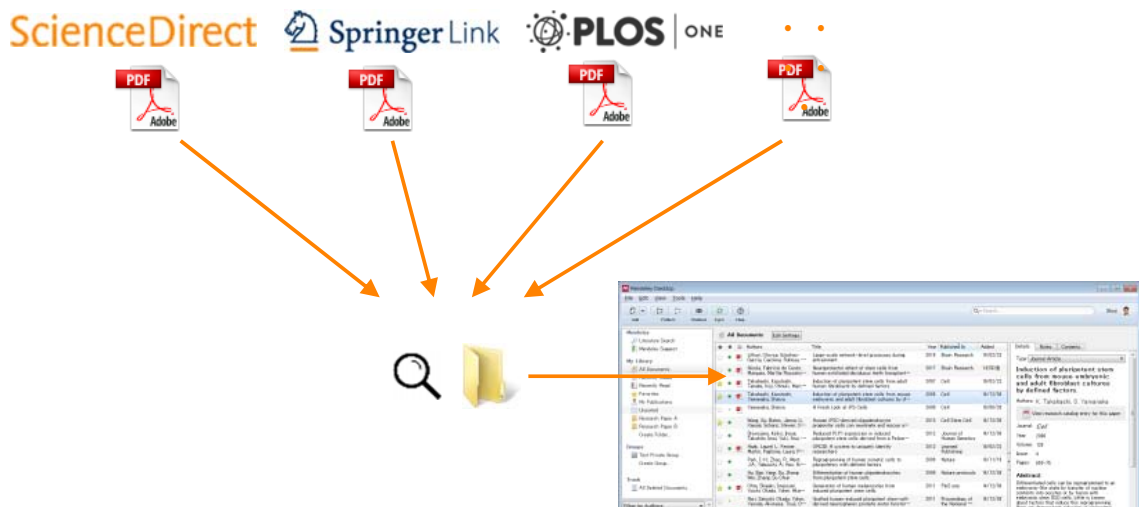
個々のPDF

PDFが入ったフォルダ

Watched Folder

文献情報をまとめる (デスクトップ版) Watched Folderの利用

- PDFの保存フォルダを指定することによって自動的にMendeleyにインポートすることが可能



Watched Folderの設定方法

[File] メニュー → [Watch Folder...]

または

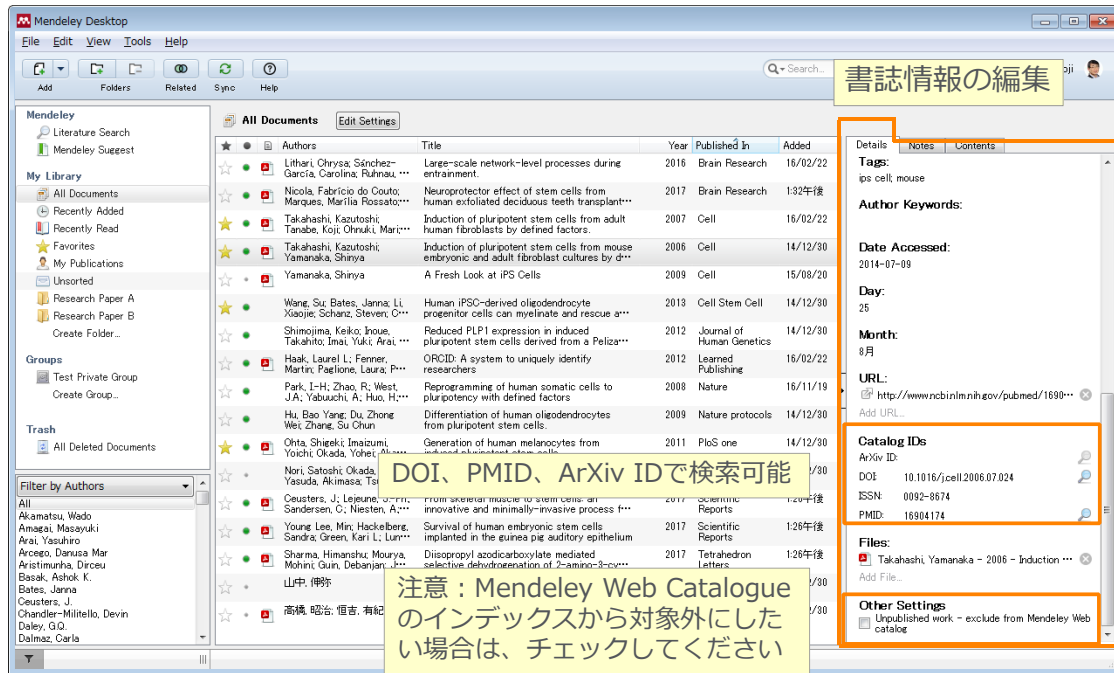
Windows: [Tools] メニュー → [Options] → [Watched Folders] タブ

Mac: [Mendeley Desktop] メニュー → [Preferences...] → [Watched Folders] タブ

文献情報をまとめる (デスクトップ版)

DOIやPubMed ID等から

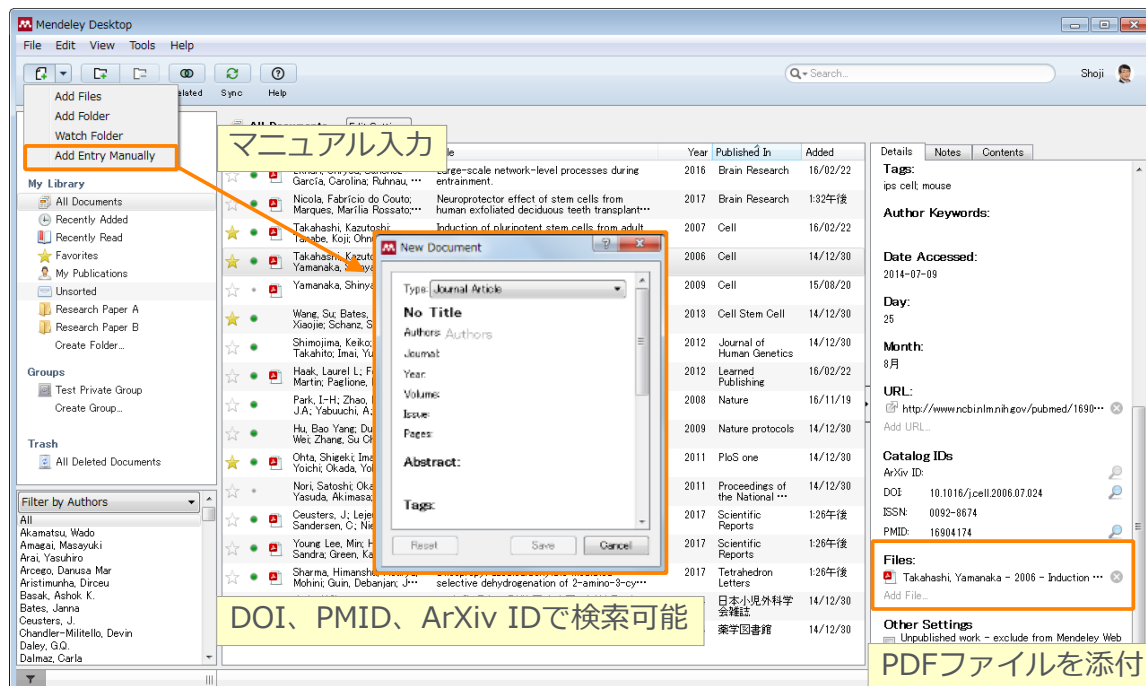
- 抽出された書誌情報が不完全な場合はマニュアルで編集可能
- DOI、PMID、ArXivで検索して情報補完
- 文献タイトルが正しければMendeleyオンラインカタログから情報補完可能



文献情報をまとめる (デスクトップ版)

書誌情報のマニュアル入力と関連ファイルの添付

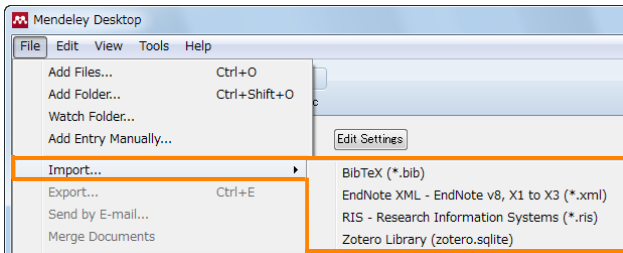
- 書誌情報をマニュアルで入力してからファイルを添付



文献情報をまとめる (デスクトップ版) 他の文献管理ツール等からのインポート

- 他のデータベースや文献管理ツールからBibTeX / XML / RIS形式のファイルをインポート可能

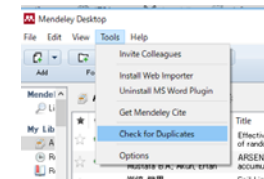
[File] メニュー > [Import...]



PDFを移行する場合は、先に書誌情報を移行した後にPDFをインポート。
"Check for Duplicates"で重複を解消。

- 他の文献管理ツールからエクスポートする方法

- EndNote の場合
 - [File] メニューから [Export...] を選択
 - ファイル形式として XML (*.xml) を選択
- EndNote Basic (Web) の場合
 - [フォーマット] タブから [エクスポート] を選択
 - [レファレンス] ドロップダウンリストからエクスポートするレコードを選択
 - [スタイル] ドロップダウンリストから [RefMan (RIS) Export] を選択
- RefWorks の場合
 - [レコード] メニューから [エクスポート] を選択
 - ファイル形式として (EndNote, Reference Manager, ProCite) を選択



文献情報をまとめる (デスクトップ版) ライブラリの管理

- 検索、並べ替え、フォルダを活用し、必要な文献を容易に探すことが可能

ライブラリ内の検索

フォルダ
(新規作成、最近追加、最近表示、お気に入り、発表論文)

並べ替え
(著者名、タイトル、出版年、出版物名、追加日)

お気に入り
未読
PDFあり
ウェブからPDFをダウンロード可能

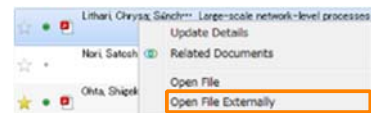
ライブラリ内の検索

文献のフィルタ
(著者キーワード、著者名、タグ、出版物名)

Authors	Title	Year	Published In	Year	Notes	Contents
Lithari, Chrysa; Sánchez-García, Carolina; Ruhmau...	Large-scale network-level processes during entrainment.	2016	Brain Research	1:32午後		
Nicola, Fabrício do Couto; Marques, Maria Rossato...	Neuroprotective effect of stem cells from human entoliated deciduous teeth transplant...	2017	Brain Research	6/11/19		
Takahashi, Kazutoshi; Tanabe, Koji; Ohnuki, Mari...	Induction of pluripotent stem cells from adult human fibroblasts by defined factors.	2007	Cell	16/02/22		
Takahashi, Kazutoshi; Yamanaka, Shinya	Induction of pluripotent stem cells from mouse embryonic and adult fibroblast cultures by d...	2006	Cell	14/12/30		
Yamanaka, Shinya	A Fresh Look at iPS Cells	2009	Cell	15/08/20		
Wang, Su; Bates, Jenna; Li, Xiaojie; Schanz, Steven; O...	Human iPSC-derived oligodendrocyte progenitor cells can myelinate and rescue a...	2013	Cell Stem Cell	14/12/30		
Shimojima, Keiko; Inoue, Takahito; Inai, Yuko; Arai, ...	Reduced PLP1 expression in induced pluripotent stem cells derived from a Pelizae...	2012	Journal of Human Genetics	14/12/30		
Hosh, Mari				6/02/22		
Park, J.A.				6/11/19		
Hu, t				4/12/30		
Ohta, Yoich				4/12/30		
Nori, Yasi				4/12/30		
Ceus, Sander...				1:26午後		
Niesteren, A...	innovative and minimally-invasive process f...		Reports	1:26午後		
Young Lee, Min; Hackelberer, Sandra; Green, Kari L.; Lu...	Survival of human embryonic stem cells implanted in the guinea pig auditory epithelium	2017	Scientific Reports	1:26午後		
Sharma, Himanshu; Mourya, Mohan; Guin, Debanjan; J...	Diisopropyl azodicarboxylate mediated selective dehydrogenation of 2-amino-3-cy...	2017	Tetrahedron Letters	1:26午後		
山中, 伸弥	iPS細胞研究の現状と医療応用に向けた取り組み	2014	日本小児外科学会雑誌	14/12/30		
高橋, 昭治; 恒吉, 有紀	Scopusの著者識別機能とORCIDとの連携 (特集 研究者識別子ORCID)	2014	薬学図書館	14/12/30		

文献情報をまとめる (デスクトップ版) PDFビューア

- PDFにハイライトや注釈を付けることが可能
- Figureや画像文字には、Highlight->Rectangleを使用



Adobe ReaderでPDFを開くことも可能

PDF内の検索

テキストを選択後、ハイライト、注釈、コピー

文献に対するノート (ライブラリの検索対象)

PDF内の注釈 (ライブラリの検索対象外)

文献情報をまとめる 空きディスク容量の確認と同期方法の指定 (デスクトップ版)

添付ファイルの同期方法
ウェブ版と同期をとるフォルダの指定
※初期設定では全フォルダ

空きディスク容量はウェブにて確認
<https://www.mendeley.com/settings/subscription/>

Personal Space	128 MB / 100 GB
Shared Space	1.15 MB / 100 GB

- Mendeley 利用の前に
- 文献情報をまとめる
- 文献情報を集める
- 文献情報を利用する
- コミュニケーション
- データレポジトリ
- キャリア、助成金獲得

Mendeleyとは
利用形態、セットアップ

Mendeley デスクトップ版

Mendeley ウェブ版

Word Plugin、グループ
カタログ検索、Suggest

プロフィール、Stats
Search People/Groups

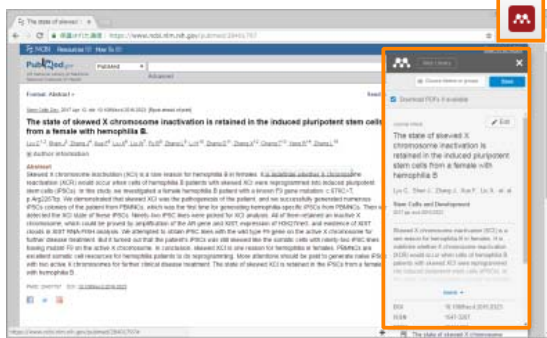
Mendeley Data

Mendeley Careers
Mendeley Funding

文献情報を集める (ウェブ版) Web Importerによるインポート

- ブラウザエクステンションまたはブックマークレットをクリック
(論文ページにのみ対応している場合あり)

Folderを指定可能

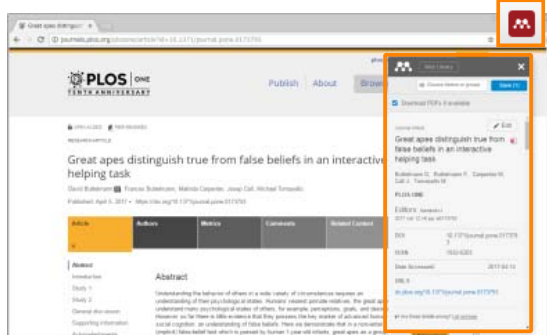


PubMed (論文ページ)



PubMed (検索結果ページ)

すべてまたは選択した文献を保存



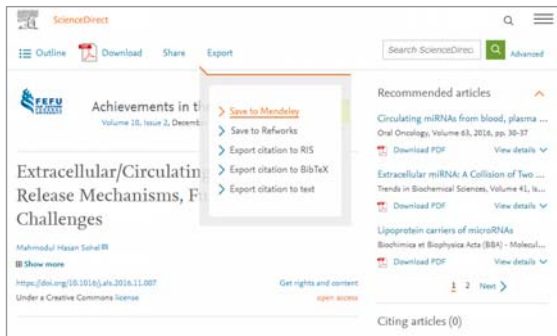
PLoS One (論文ページ)



開いたPDFから実行することもできます

文献情報を集める (ウェブ版) Mendeleyへのダイレクトエクスポート

製品内にMendeleyへのダイレクトエクスポートのメニューが用意されている場合があります



ScienceDirect(論文ページより)



Scopus



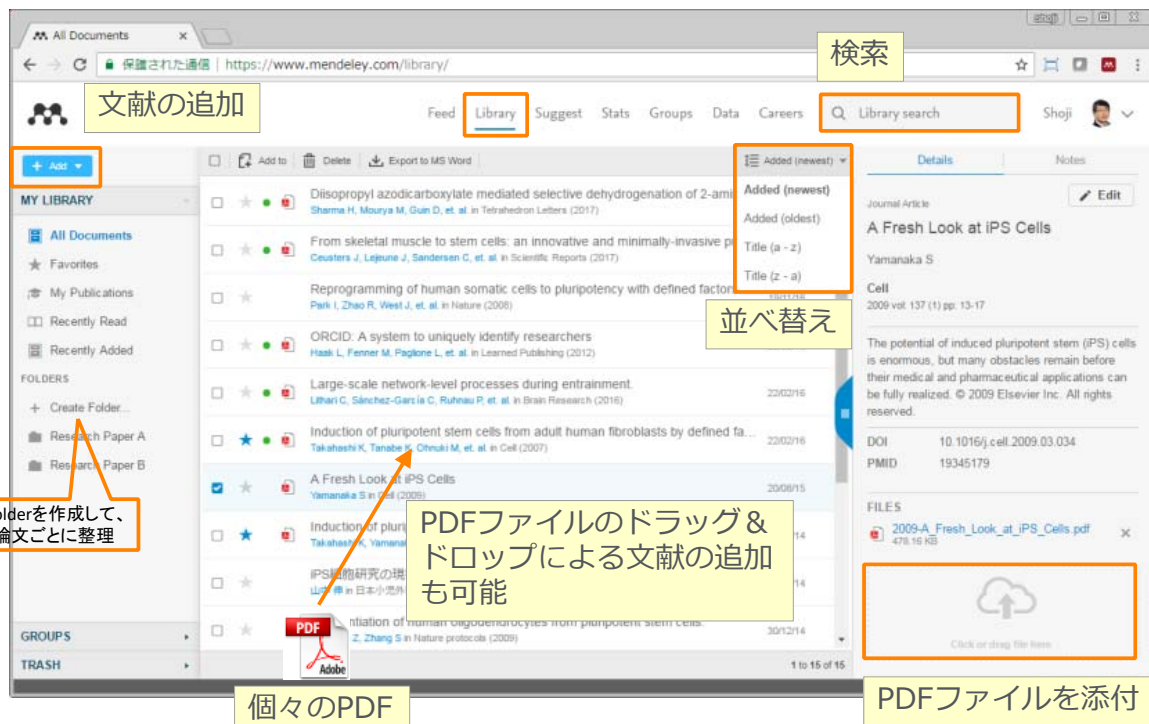
CiNii



医中誌Web

文献情報を集める (ウェブ版) ライブラリの表示

- Library より文献の追加、文献情報の編集、PDFの添付などが可能



文献情報を集める (ウェブ版) Mendeleyカタログ上の文献情報の利用

- 世界中のユーザーが登録した文献をオンラインカタログとして検索し、自分のライブラリに文献情報を追加可能

読者数 (Mendeley)
被引用数 (Scopus)

ライブラリに保存

ライブラリに保存

出版社サイトにリンク

読者数 (Mendeley)
被引用数 (Scopus)

ライブラリに保存

電子ジャーナルにリンク

文献情報を集める (ウェブ版) Mendeley Suggest機能 (1)

- 自分のライブラリ内の論文に基づいたおすすめ
- 自分のプロフィールや分野に基づいたおすすめ
- 最後に追加・閲覧した論文に基づいたおすすめ

- ユーザー別にカスタマイズしたおすすめ論文とユーザーを表示

ライブラリに保存

電子ジャーナルにリンク

+ Add to library

Get full text at journal

Show similar articles

類似のおすすめ文献を表示

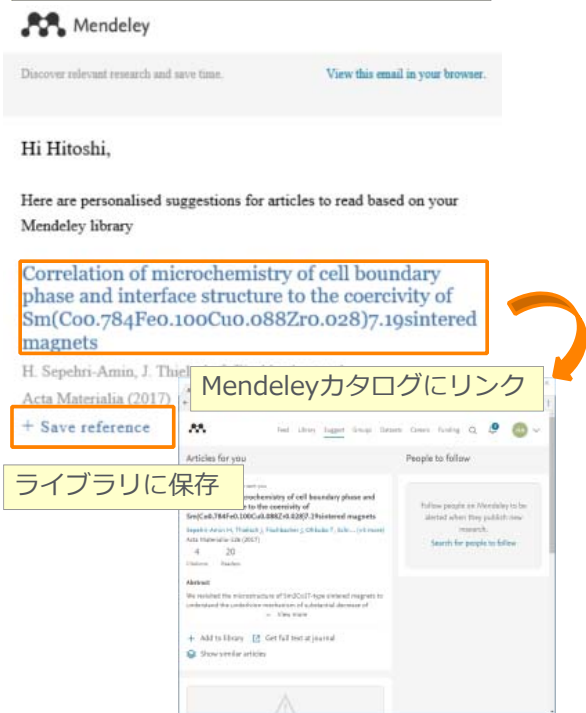
研究者をフォロー

文献情報を集める (ウェブ版)

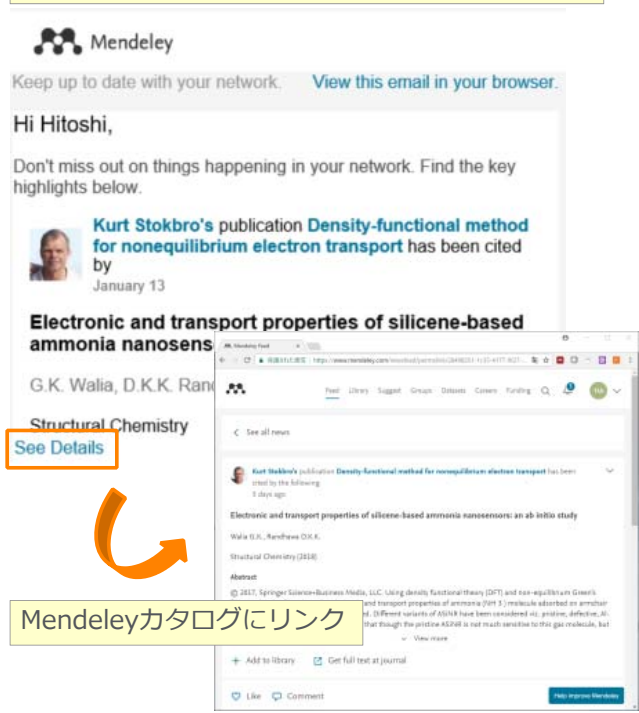
Mendeley Suggest機能 (2)

- おすすめ論文、フォロー研究者のupdateメール

おすすめ論文のupdateメールサンプル



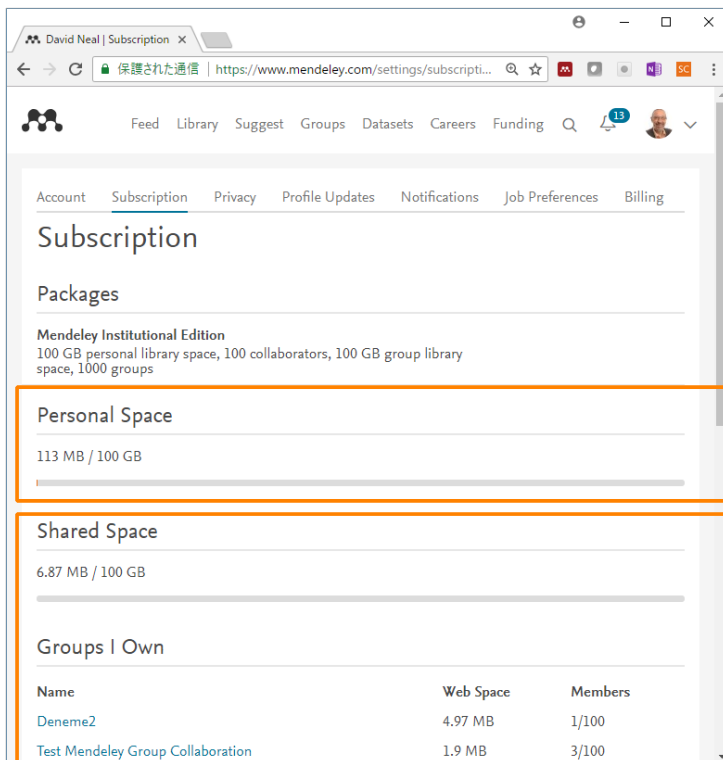
フォローしている研究者のupdateメールサンプル



文献情報を集める (ウェブ版)

空きディスク容量の確認

- <https://www.mendeley.com/settings/subscription/>から確認可能



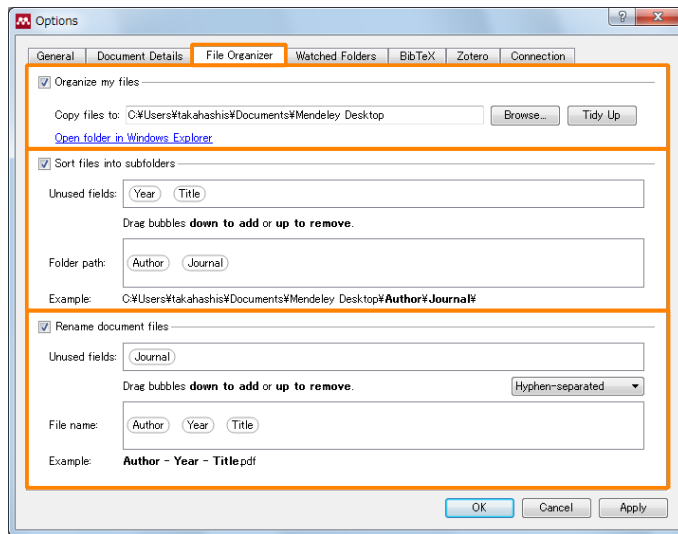
Personal Space
 自分のアカウントが利用できるディスクの使用状況
 無料版：2 GB
 機関版：100GB

Shared Space
 自分がオーナーとなるプライベートグループ全体で利用できるディスクの使用状況
 無料版：100MB
 機関版：100GB

文献情報：PDFの管理（デスクトップ版）

様々な場所に分散しているPDFを任意のフォルダーに一元化

- Windows: [Tools] メニュー → [Options] → [File Organizer] タブ
- Mac: [Mendeley Desktop] メニュー → [Preferences...] → [File Organizer] タブ



PDFを1つのフォルダにまとめてコピー

PDFをサブフォルダに分類

PDFを自動命名

※ 初期設定はすべてOFF

自動命名で Author - Year - Title を指定した例



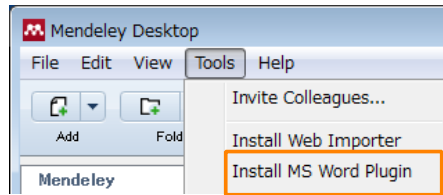
- Mendeley 利用の前に
- 文献情報をまとめる
- 文献情報を集める
- 文献情報を利用する
- コミュニケーション
- データレポジトリ
- キャリア、助成金獲得

- Mendeleyとは
利用形態、セットアップ
- Mendeley デスクトップ版
- Mendeley ウェブ版
- Word Plugin、グループ
カタログ検索、Suggest
- プロフィール、Stats
Search People/Groups
- Mendeley Data
- Mendeley Careers
Mendeley Funding

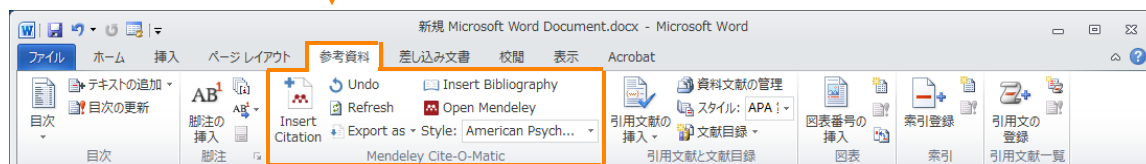
文献情報を利用する Mendeley Word Pluginのインストール

LibreOfficeにも対応

デスクトップ版 Tools から Install MS Word Pluginをクリック



Windows:



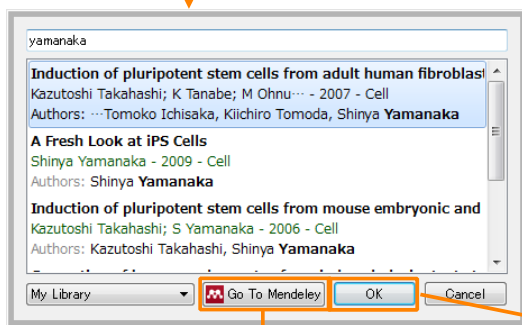
Mac:



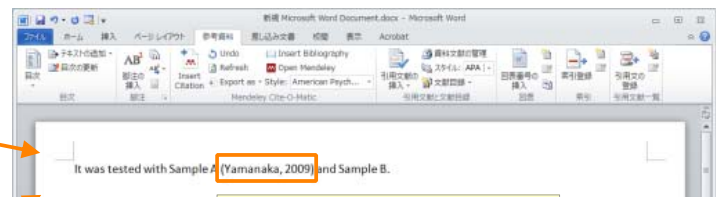
文献情報を利用する Mendeley Word Plugin 参考文献情報の挿入



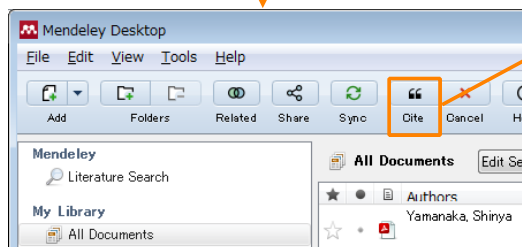
文献を挿入したい個所で
[Insert Citation] をクリック



ダイアログボックスで検索して
[OK]



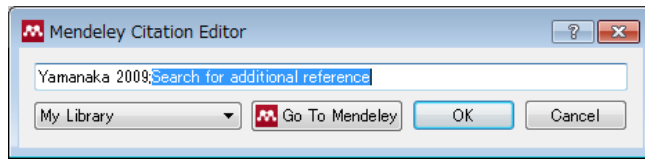
文献符号が挿入される



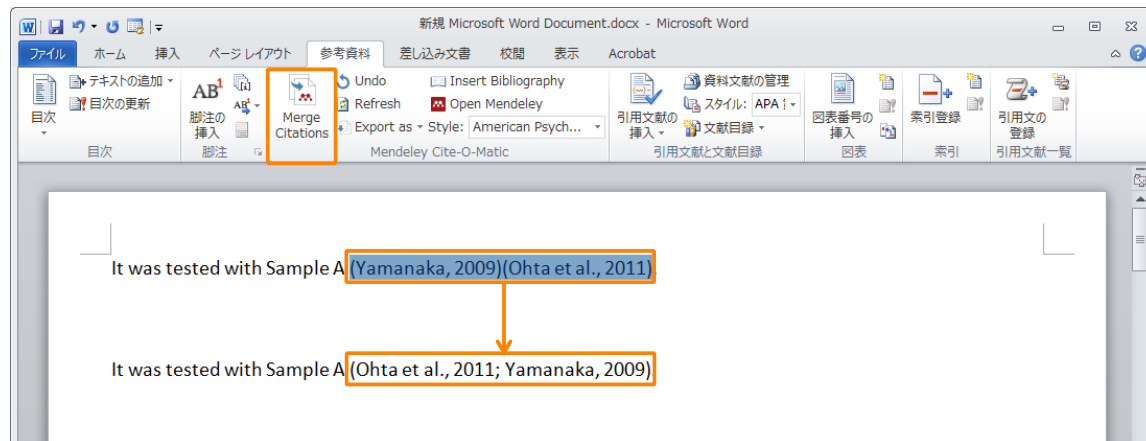
Mendeley本体で検索して [Cite]

文献情報を利用する Mendeley Word Plugin 連続した引用符号の挿入

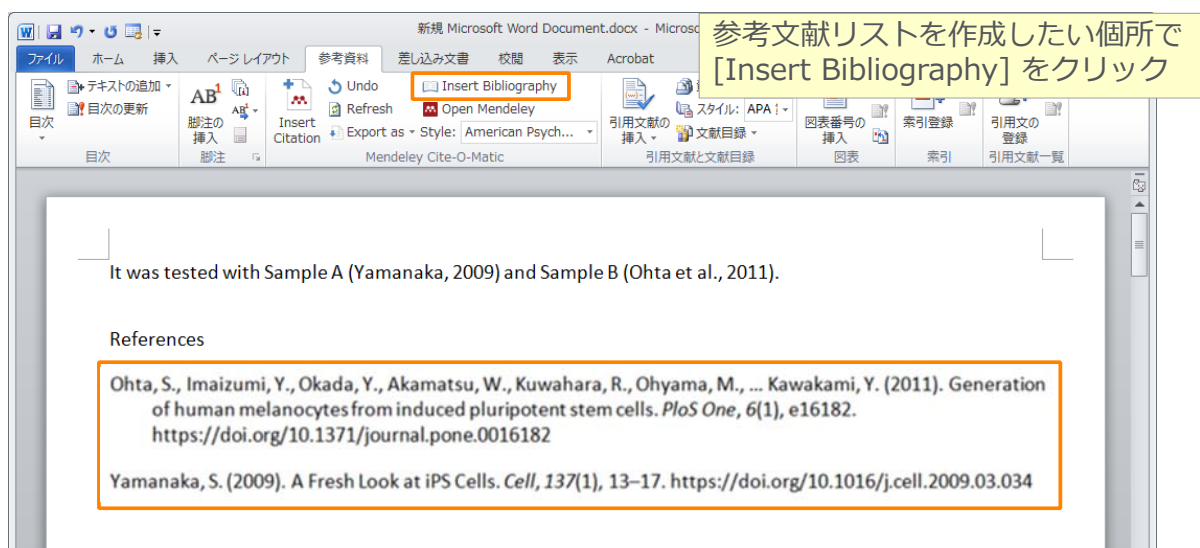
- ダイアログボックスで連続して挿入



- 複数の引用符号を選択してから [Merge Citations]

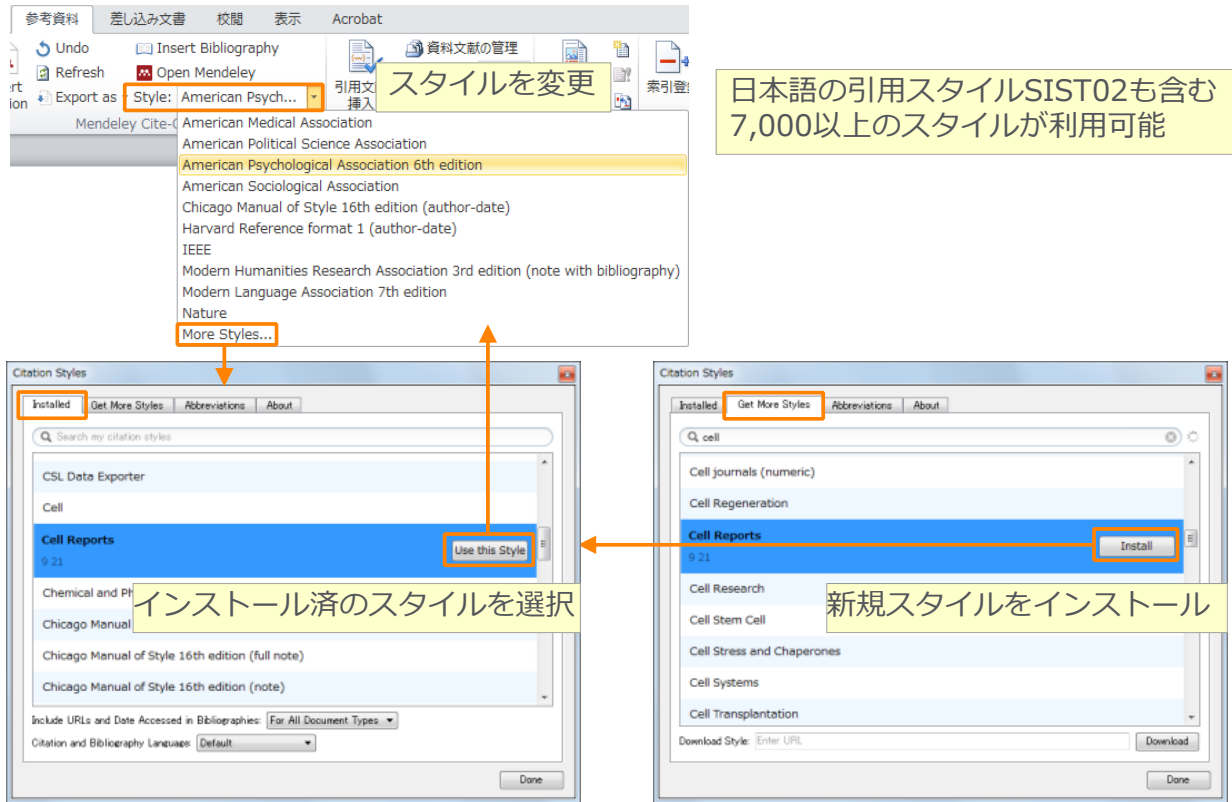


文献情報を利用する Mendeley Word Plugin 参考文献リストの作成



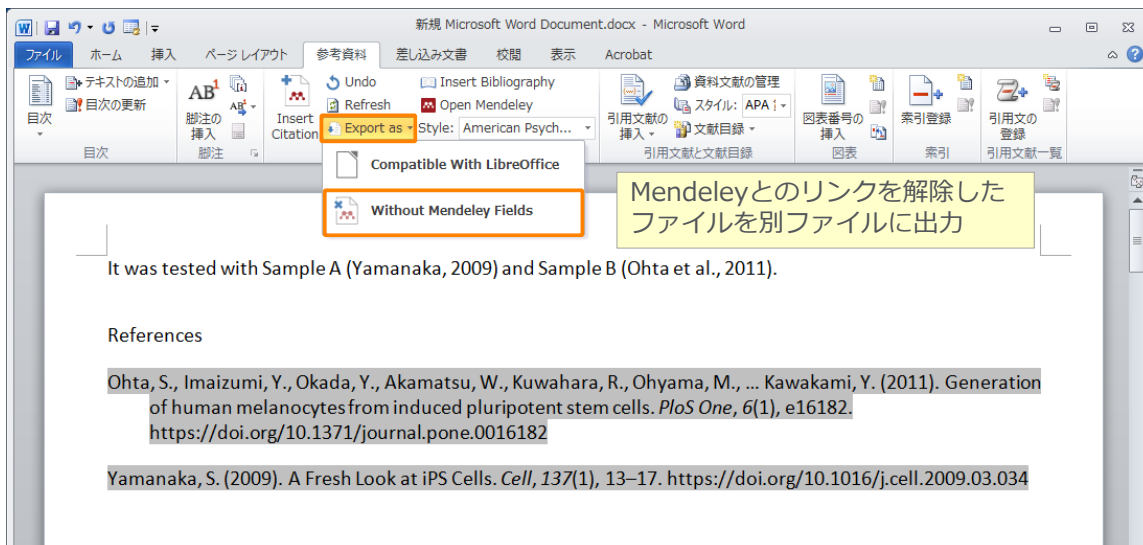
文献情報を利用する

Mendeley Word Plugin 引用スタイルの変更・カスタマイズ



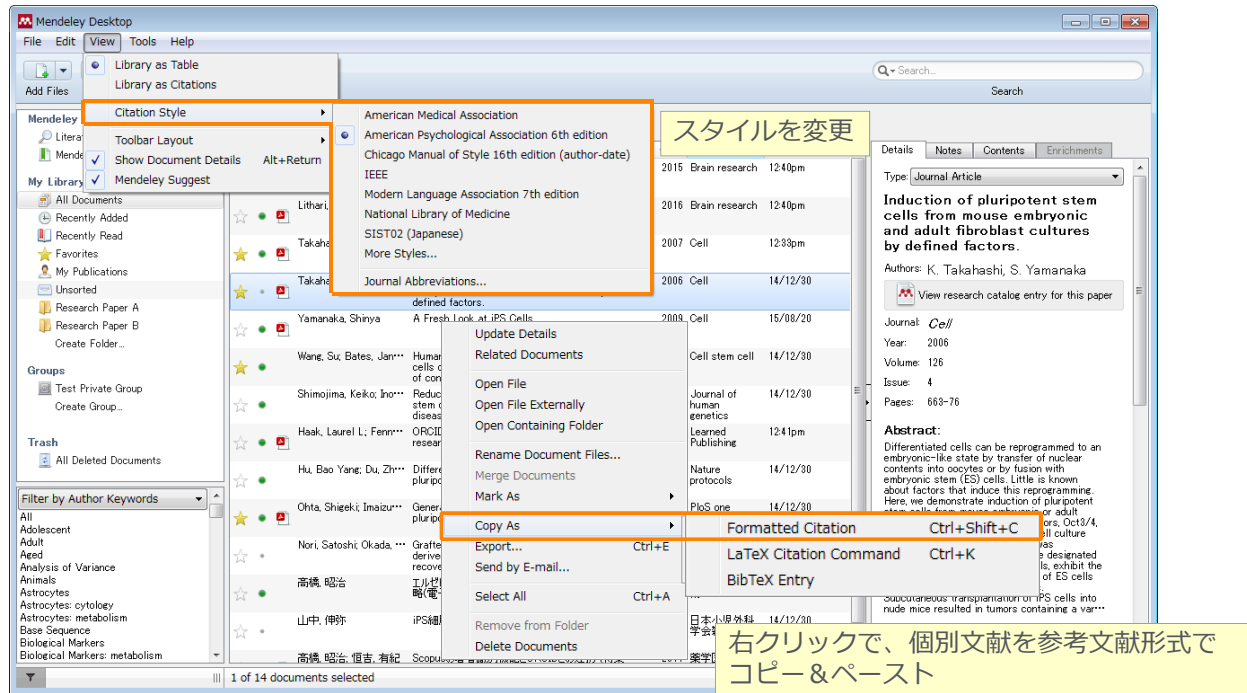
文献情報を利用する

Mendeley Word Plugin Mendeleyとのリンクを解除したファイルの作成



WordファイルはMendeleyとリンクされた状態になっています。この状態で参考文献リストを編集しても、[Refresh] をクリックすると元の状態に戻ってしまいます。

文献情報を利用する Mendeley Word Plugin 個別文献を参考文献形式でコピー＆ペースト



- Mendeley 利用の前に
- 文献情報をまとめる
- 文献情報を集める
- 文献情報を利用する
- コミュニケーション
- データレポジトリ
- キャリア、助成金獲得

Mendeleyとは
利用形態、セットアップ

Mendeley デスクトップ版

Mendeley ウェブ版

Word Plugin、グループ
カタログ検索、Suggest

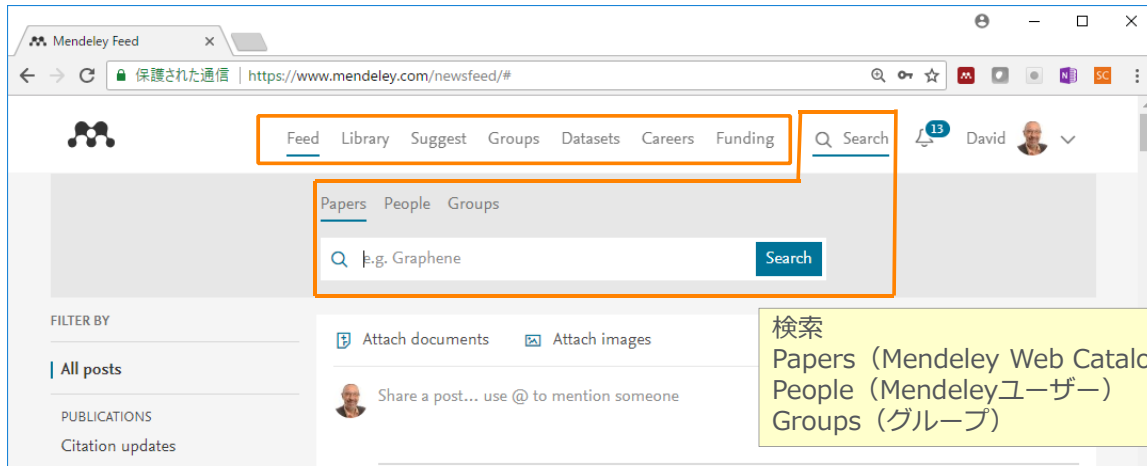
プロフィール、Stats
Search People/Groups

Mendeley Data

Mendeley Careers
Mendeley Funding

コミュニケーション (ウェブ版) トップページ (Feedページ)

- 直近の文献情報やメンバー追加を把握可能
- おすすめの研究者やニュースの表示、他ページへリンク

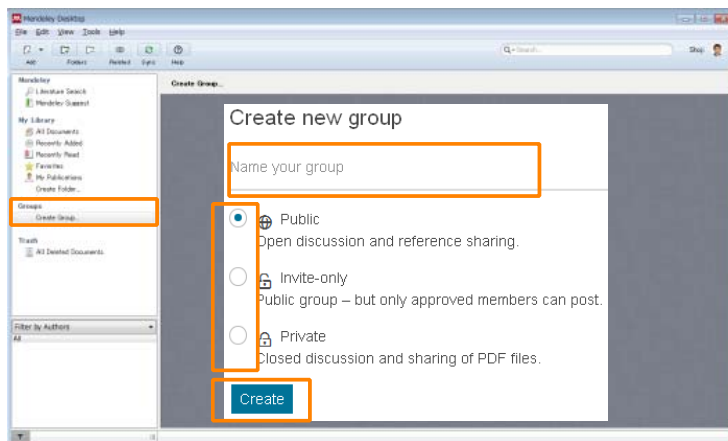


トップメニュー

Library	登録されている文献リストを表示
Suggest	おすすめの論文と研究者を表示
Groups	所属しているグループを表示
Datasets	研究データを保存・公開するためのMendeley Dataにリンク
Careers	研究者向け職業紹介サイトMendeley Careersにリンク
Funding	研究者向け助成金情報サイトMendeley Fundingにリンク

コミュニケーション 3種類のグループとグループメンバーによる共有

グループの種類	投稿できるのは？	閲覧できるのは？	共有できる文献	適した用途
Private	Ownerおよび招待されたメンバー 無料版はmax25名を5つまで	Ownerおよび招待されたメンバー	書誌情報 + フルテキスト (PDF)	プライベートな研究プロジェクト
Invite-only	Ownerおよび招待されたメンバー 無料版はmax25名を5つまで	誰でも	書誌情報	リーディングリストの公開
Public	誰でも	誰でも	書誌情報	オープンなディスカッショングループ



デスクトップ版での作成方法

1. “Create Group” をクリック
2. グループ名を入力
3. グループの種類を選択し
4. “Create” をクリック
5. 作成後、グループ名をクリックし “Edit Settings” で以下を変更可能

- 研究分野
- グループについての説明文
- グループのホームページURL

コミュニケーション プライベートグループの利用 他のメンバーの招待と管理

- グループを作成したOwnerが他のメンバーを招待する

The image shows a sequence of steps for creating a group and inviting members. It starts with the 'Create group' dialog in Mendeley Desktop, where the 'Public' option is selected. An arrow points to the 'Invite people to the group' dialog, where email addresses are entered. Another arrow points to the 'Elsevier Global CC-SD' group page on the web, showing a list of members. A callout box indicates that invited members should click '[Accept]' to join the group.

コミュニケーション プライベートグループメンバーによる共有

- 書誌情報とPDFを共有することができます（注釈も共有）
- 無料版では25人までのグループを5つ作成可能、1人あたりのディスク容量は100MB

This section illustrates document sharing within a group. It shows the 'Sync' button in the Mendeley Desktop interface and a document view with a 'GROUP: TEST PRIVATE GROUP' sidebar. A diagram shows a cloud icon representing a group, with arrows pointing to three stylized human figures, indicating that members can share documents. A callout box notes that the same operations are possible on the web version.

共有したい文献をグループにコピー → 同期

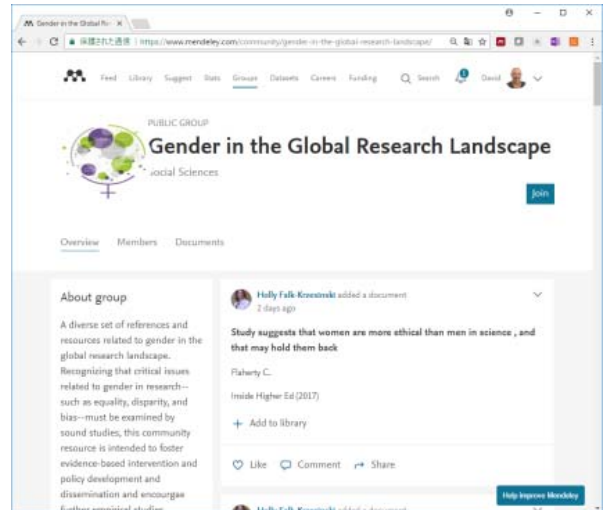
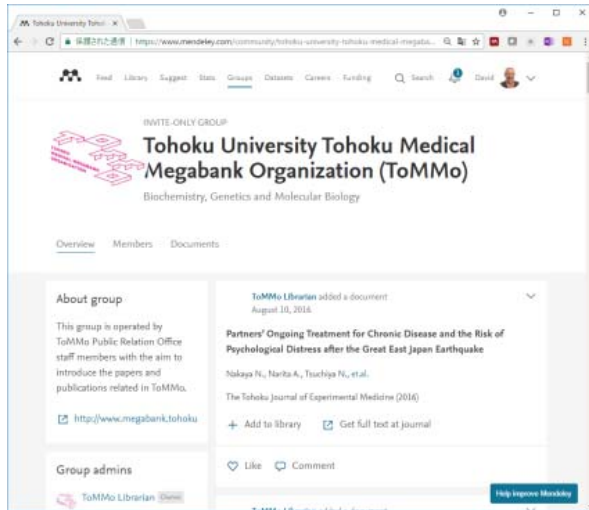
ウェブ版でも同様の操作が可能

*機関版では100人までのグループを1000件まで作成可能
1人あたりのディスク容量は100GB

コミュニケーション その他のグループ利用例

Invite-onlyグループの例
研究室の研究成果、リーディングリストの公開に適しています

Publicグループの例
同じ興味を持つユーザーと情報交換することができます



コミュニケーション プロフィールの登録と公開による研究成果の発信

名前 (顔写真) をクリック

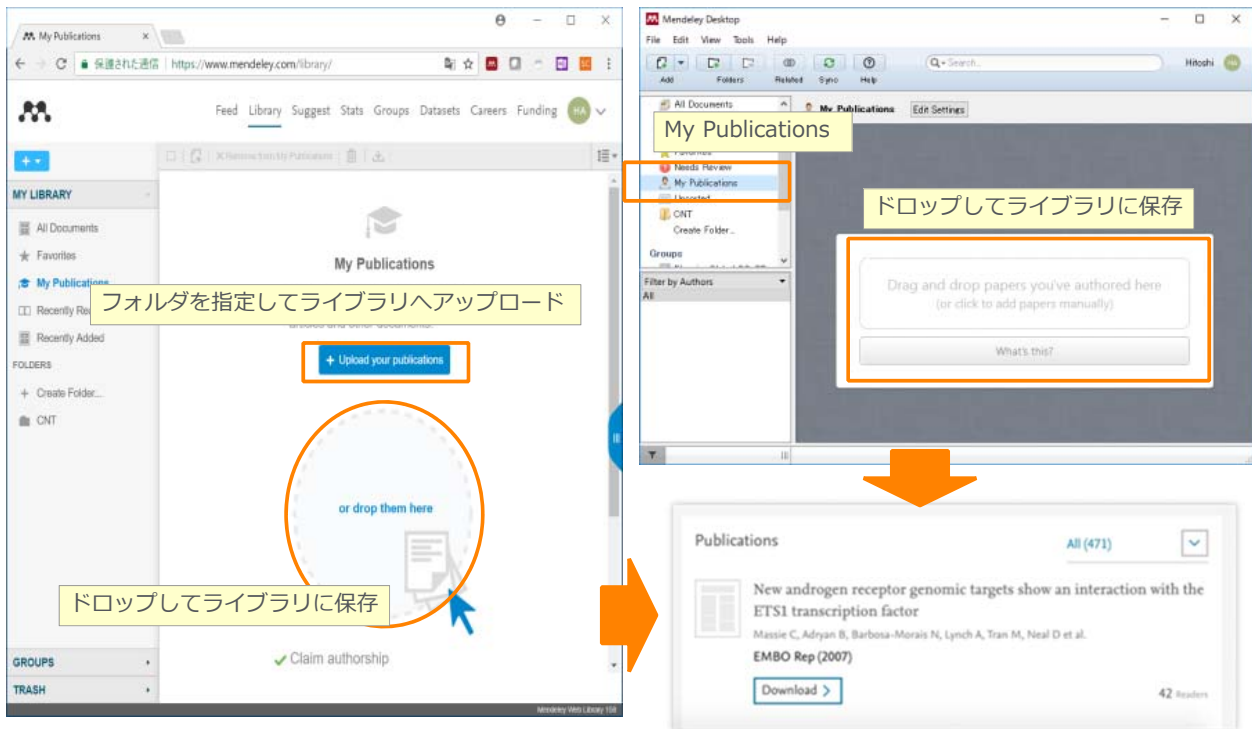
- 研究成果の利用状況を確認
- Mendeleyユーザーへのプロモーション

h-indexと被引用数 (Scopus)

- ORCID/Scopus Author IDとの関連付け
- 興味分野
- 自己紹介文
- 共著者
- フォロー、フォロワー

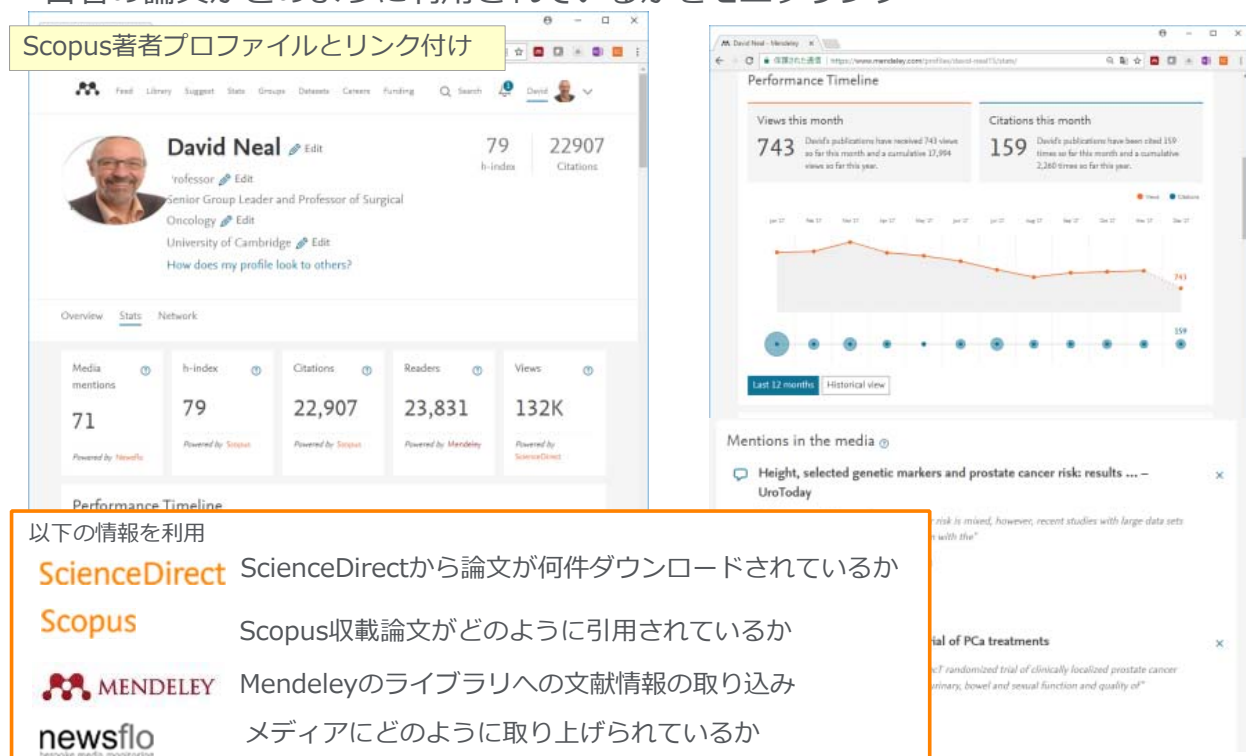
コミュニケーション 出版論文の公開

- 自著の論文をMendeleyユーザーに公開

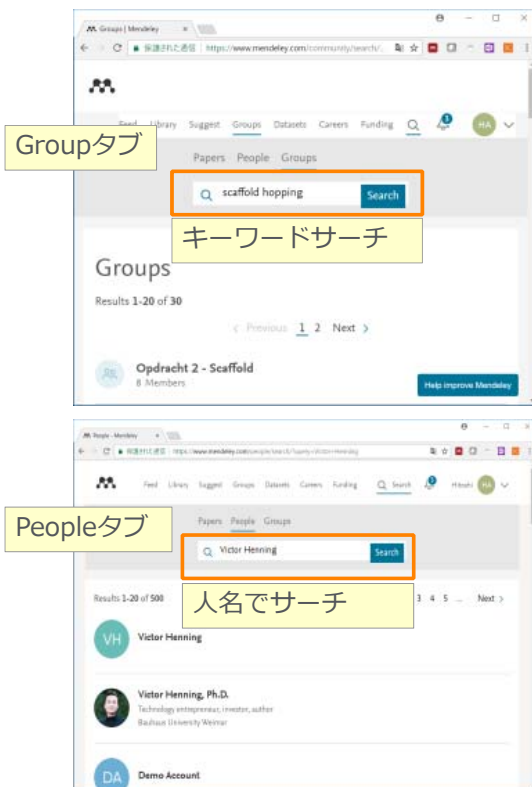


コミュニケーション Mendeley Stats

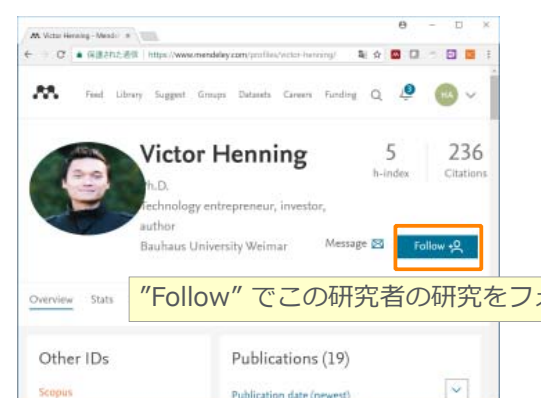
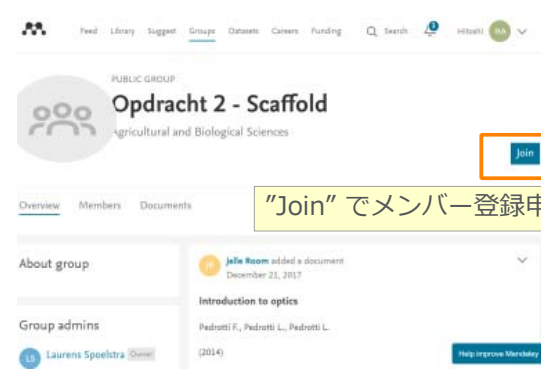
- 自著の論文がどのように利用されているかをモニタリング



コミュニケーション Search People/ Groups



グループを検索して参加
人を検索してフォロー

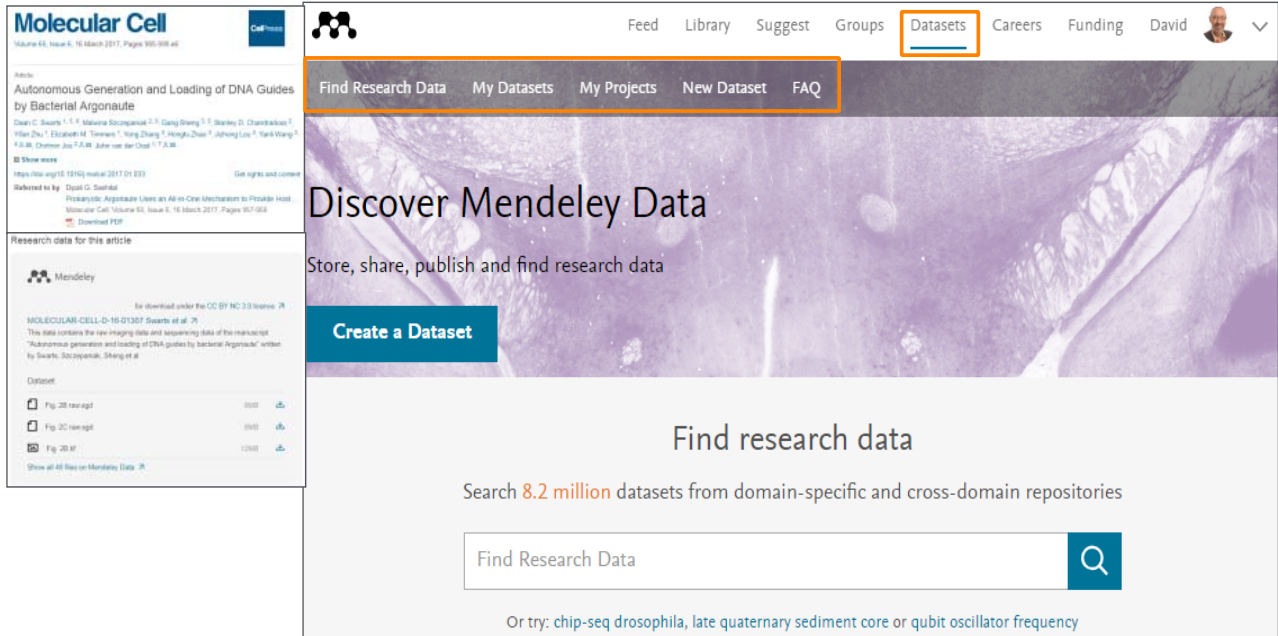


- Mendeley 利用の前に
- 文献情報をまとめる
- 文献情報を集める
- 文献情報を利用する
- コミュニケーション
- データレポジトリ
- キャリア、助成金獲得

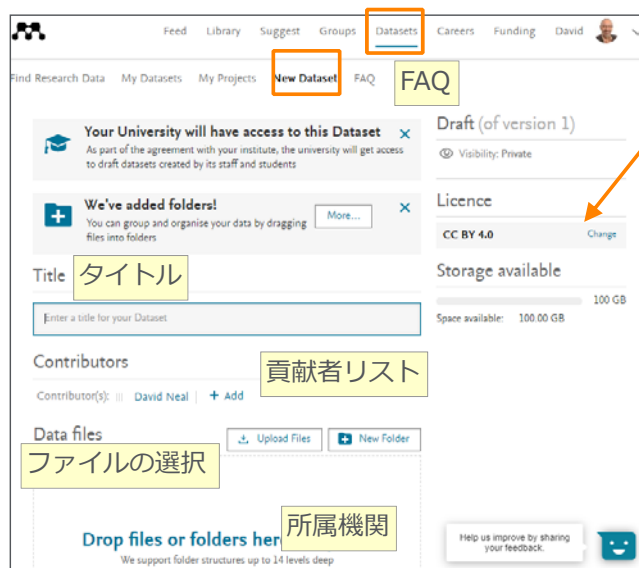
- Mendeleyとは
利用形態、セットアップ
- Mendeley デスクトップ版
- Mendeley ウェブ版
- Word Plugin、グループ
カタログ検索、Suggest
- プロフィール、Stats
Search People/Groups
- Mendeley Data
- Mendeley Careers
Mendeley Funding

Mendeley Data 研究データの管理

- 研究データを保存、プロジェクトでの共有、そして公開することが可能
- あらゆる研究データの閲覧、引用が可能
- データセットはDOIが付与されるので、引用が可能

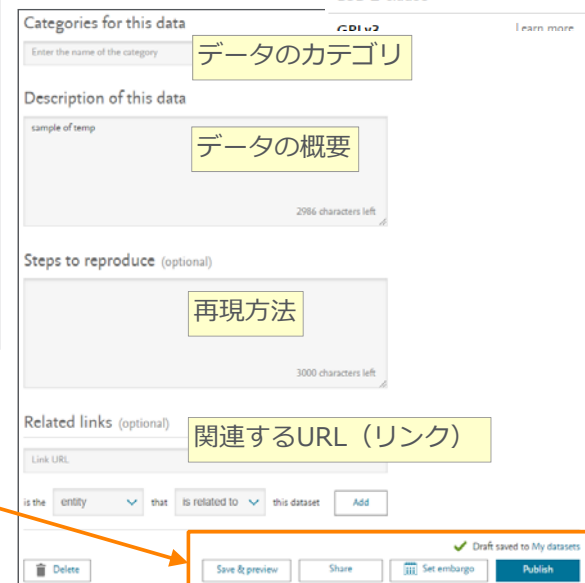


Mendeley Data 研究データのアップロード (10GB/File)



著作物配布許可の設定
ライセンス種別の選択
CC BY 4.0が初期設定
他への変更も可能
(解説も表示されます)

CC BY 4.0	Change
CC0 1.0	Learn more
CC BY 4.0	Learn more
CC BY NC 3.0	Learn more
MIT	Learn more
Apache-2.0	Learn more
BSD 3-clause	Learn more
BSD 2-clause	Learn more



公開オプションの選択
Save (&preview) = Mandaley Dataに保存
★Share = 閲覧ダウンロード用URLを作成
★Publish = データを公的に著作物として公開
★ : 未発表の情報に対しては注意が必要!!

Mendeley Data 研究データの検索

Find Research Data My Datasets New Dataset FAQ

Find Research Data キーワード検索

以下の条件で絞り込み

データの種類 FILES

リポジトリタイプ REPOSITORY TYPES

データ格納先 SOURCES

8970669 results

A cell-internalizing peptide endows Tumstatin7 with enhanced antitumor properties
Contributors: Fanwen Wang
Date: 2018-05-22
... in vitro and in vivo investigation of Tumstatin7-TAT
Files:
Tabular Data (2)

Data for: Mapping rural-urban disparities in late-stage cancer with high-resolution rurality index and GWR
Contributors: Liang Mao, Guangran Deng, JUE YANG
Date: 2018-05-22
... undefined

AFID-GPU: A versatile Navier-Stokes solver for wall-bounded turbulent flows on GPU clusters

タイトルや貢献者リスト (クリックで詳細確認、データ格納先へのリンク)

Mendeley Data 研究データの情報

Find Research Data My Datasets New Dataset FAQ

タイトル
貢献者リスト (Mendeleyプロフィール)

Data for: Mapping rural-urban disparities in late-stage cancer with high-resolution rurality index and GWR
Published: 22 May 2018 | Version 1 | DOI: 10.17632/tmwdf45gm4.1
Contributor(s): Liang Mao, Guangran Deng, JUE YANG

This dataset is under embargo and will be publicly available (2 days) on 25 May 2018 at 4:00am UTC

Download calendar event

What does under embargo mean?

エンバゴ期間内のデータセットは表示やダウンロード不可

関連論文

Associated article peer reviewed

This data is associated with the following peer reviewed publication:

Mapping rural-urban disparities in late-stage cancer with high-resolution rurality index and GWR

Published in:
Spatial and Spatio-temporal Epidemiology

Latest version

Version 1 Under embargo
Embargo Date: 2018-05-25 (2 days)
Published: 2018-05-22
DOI: 10.17632/tmwdf45gm4.1

バージョン情報

DOI

A cell-internalizing peptide endows Tumstatin7 with enhanced antitumor properties
Published: 22 May 2018 | Version 1 | DOI: 10.17632/ghs85bj6v2.1
Contributor(s): Fanwen Wang

Description of this data

in vitro and in vivo investigation of Tumstatin7-TAT

Latest version

Version 1 2018-05-22
Published: 2018-05-22
DOI: 10.17632/ghs85bj6v2.1

Experiment data files Download all files (2)

データファイル

Fig 1. MTT.xlsx

Fig 4. B16F10 model.xlsx

Cite this dataset

Wang, Fanwen (2018), "A cell-internalizing peptide endows Tumstatin7 with enhanced antitumor properties", Mendeley Data, v1
http://dx.doi.org/10.17632/ghs85bj6v2.1

カテゴリとライセンス情報等はページ下部に記載

- Mendeley 利用の前に
- 文献情報をまとめる
- 文献情報を集める
- 文献情報を利用する
- コミュニケーション
- データレポジトリ
- キャリア、助成金獲得

Mendeleyとは
利用形態、セットアップ

Mendeley デスクトップ版

Mendeley ウェブ版

Word Plugin、グループ
カタログ検索、Suggest

プロフィール、Stats
Search People/Groups

Mendeley Data

Mendeley Careers
Mendeley Funding

Mendeley Career 研究関連のキャリア情報

The screenshot shows the Mendeley Careers website. At the top, there is a navigation bar with links for Feed, Library, Suggest, Groups, Datasets, Careers (highlighted), Funding, Search, and a user profile for David. Below this is a secondary navigation bar with links for Find a Job, Create Search Alert, Your Jobs, Universities & Colleges, All Employers, Careers Advice, and Post a job. The main content area features a large search banner with the text 'Search 171,738 science and technology jobs on Mendeley Careers'. Below the banner is a search input field with the placeholder text 'e.g. Biomedical Science', a location dropdown set to 'Any location', a distance dropdown set to 'Within 20 miles', and a red 'Search' button. At the bottom of the page, there are two call-to-action buttons: 'Get job alerts' and 'Upload your resume'.

ジョブ情報の掲載も
可能 (ベータ版)

ジョブ検索・ジョブアラート設定・ジョブ管理・アカデ
ミア関連のジョブ・全てのジョブ・読み物

ジョブの検索が、キーワードや分野、
ロケーションなどで可能

ジョブアラート設定

Job Preferences 設定
職務経歴書の登録も可能

Mendeley Career

ジョブ情報の検索

Find a Job

分野やロケーションなどで
ジョブの検索が可能

Get search alerts for this by email **Email jobs** アラートの設定

Keywords
e.g. Biomedical Science **Search**

Refine your search

- ▶ Discipline
- ▶ Job Type
- ▶ Location
- ▶ Salary Band
- ▶ Contract Type
- ▶ Recruiter Type

Postdoctoral Fellow – Deep Learning for Cognitive modelling

- Padua (IT)
- Competitive salary will be offered depending upon applicant experience and commitment
- University of Padova

We are seeking expressions of interest for a post-doc position at the Computational Cognitive Neuroscience Lab at the...

View details 詳細画面へ **☆ Favorite** お気に入りに登録

Mendeley Career

ジョブの詳細画面

Find a Job Create Search Alert Your Jobs Universities & Colleges All Employers Careers Advice Post a job

◀ Search Postdoctoral Fellow – Deep ... ▶ 前後のジョブへ移動

Postdoctoral Fellow – Deep Learning for Cognitive modelling

Jobs Summary

Employer	University of Padova
Location	Padua (IT)
Salary	Competitive salary will be offered depending upon applicant experience and commitment
Posted	May 17, 2018
Closes	Jul 17, 2018
Discipline	Mathematics & Computing, Computer Sciences, Social Sciences, Psychology
Contract Type	Full Time
Job Type	Postdoc

Jobs Introduction

We are seeking expressions of interest for a post-doc position at the Computational Cognitive Neuroscience Lab at the University of Padova (<http://ccnl.psy.unipd.it>). The position will be renewable on a yearly basis for up to 2-years, and part of the research project “Computational foundations of number sense and mathematical learning in typical and atypical development” led by Prof. Marco Zorzi. The research will focus in developing computational models of numerical cognition (see, for example, Stoianov & Zorzi, 2012, *Nature Neuroscience*). In particular, the major goals of the project will be to model the sequential processing of numerical and temporal information using recurrent neural networks (LSTM or related models), as well as to investigate the interplay between the perceptual mechanism of approximate quantities

Send **☆ Favorite** **Apply** 応募ボタンをクリックすると1次情報のページに遷移

Mendeley Funding 助成金情報ポータル

Discover Find opportunities Browse funders Favorite opportunities

Search for funding opportunities キーワード検索

Research areas Funding type 分野別、タイプ別（奨学金、研究資金、賞、プロジェクト等）

Research area	Count
Social Sciences	5,828
Medicine	2,912
Nursing	2,446
Arts and Humanities	2,326
Business, Management and Account...	1,804
Engineering	894
Environmental Science	795
Health Professions	762
Computer Science	702
Earth and Planetary Sciences	562
Psychology	524
Biochemistry, Genetics and Mol...	487
Physics and Astronomy	360
Agricultural and Biological Sc...	269
Neuroscience	250

View all research areas >

Featured funders in Economics, Econometrics and Finance

Funder	Count
ACF Administration for Children and Families (United States* Part of HHS)	90 opportunities
AHA American Historical Association (United States)	50 opportunities
DFID Department for International Development (United Kingdom)	35 opportunities
APSF Alfred P. Sloan Foundation (United States)	21 opportunities
BS Biochemical Society (United Kingdom)	17 opportunities
RSF Russell Sage Foundation (United States)	13 opportunities

Mendeley Funding 助成金情報の検索

Discover Find opportunities Browse funders Favorite opportunities

Search for funding opportunities キーワード検索

Refine results

Research area

Filter by name of research area

- ▼ Agricultural and Biological Sciences 269
- ▼ Arts and Humanities 2,326
- ▼ Biochemistry, Genetics and Molecular ... 487
- ▼ Business, Management and Accounting 1,804
- ▼ Chemical Engineering 100
- ▼ Show more

Funding type

Country of citizenship

Amount

Application deadline

Applicant type

Funder

24,024 funding opportunities

The Eden Phillpotts Memorial Scholarships

Graduate Students

University of Exeter • Deadline: April 23rd 2018 • Amount: Up to 14,777 GBP • Funding type: Fellowships, scholarships or trainings

☆ Favorite

Targeting the beta-catenin protein interaction network in acute myeloid leukaemia (2018)

100 days left to apply

Graduate Students

University of Sussex • Deadline: May 31st 2018 • Amount: Up to 14,777 GBP • Funding type: Fellowships, scholarships or trainings

☆ Favorite

Regulation of P2X7-purinoreceptor ER export and trafficking to the plasma membrane - Dual-PhD program between Sussex and HKUST (2018)

70 days left to apply

Graduate Students

University of Sussex • Deadline: May 1st 2018 • Amount: Up to 14,777 GBP • Funding type: Fellowships, scholarships or trainings

☆ Favorite

Last updated

- Last updated
- Deadline (nearest first)
- Deadline (furthest first)
- Amount (highest first)
- Relevance

並び替え

- 更新日付
- 締切日
- 金額
- 関連性

フィルター

- 分野
- 助成金タイプ
- 国籍
- 金額
- 締切日
- 申込者属性
- 提供団体

Mendeley Funding 助成金情報ページ

- ・タイトル
- ・提供団体
- ・金額
- ・締切日
- ・申込者属性

- ・分野
- ・概要
- ・応募資格
- ・担当者
- ・締切情報

British Federation of Women Graduates (BFWG) Scholarship 3 days left to apply

ID Not Available • Fellowships, scholarships or trainings • Last edited on February 19th 2018

Participating Funders: **University of Leeds**

Amount (est.): Up to 6,000 GBP

Upcoming deadlines: February 23rd 2018 [detailed info](#)

Applicant type: Mid-Career and Experienced Researchers, Women Only

Research areas and description

Research areas: Medicine
Obstetrics and Gynecology

Description: The British Federation of Women Graduates are offering a number of scholarships to female postgraduate students who commended full time doctoral studies (PhD, DPhil, DMus etc) between September 1st 2015 and October 31st 2016, or a part time student at an equivalant stage of her studies.

Eligibility

Eligibility Description: The British Federation of Women Graduates are offering a number of scholarships to female postgraduate students who commended full time doctoral studies (PhD, DPhil, DMus etc) between September 1st 2015 and October 31st 2016, or a part time student at an equivalant stage of her studies.

Contact

Email

Deadline(s)

Date	What is due	Note
February 23rd 2018	Full application	Closing date: 23 February 2018

締切日までの日数

[Go to full announcement >](#)

- ☆ Favorite
- ✉ Email opportunity

- ・1次情報へのリンク
- ・お気に入りに追加
- ・助成金情報をメール

Mendeley Funding 助成金提供団体

- 団体種別によるフィルター
- ・政府系
 - ・企業系
 - ・財団
 - ・NPO
 - ・国際機関
 - ・協会
 - ・学術機関

Feed Library Suggest Groups Datasets Careers Funding Search masato

Discover Find opportunities **Browse funders** Favorite opportunities

Search for funders

Refine results

Funder type

- Governmental Organizations
- Business And Industry
- Foundations
- Nonprofit Organizations And Charities
- International Organizations
- Professional Associations And Societies
- Academic Institutions

Funder country

Enter country of funder

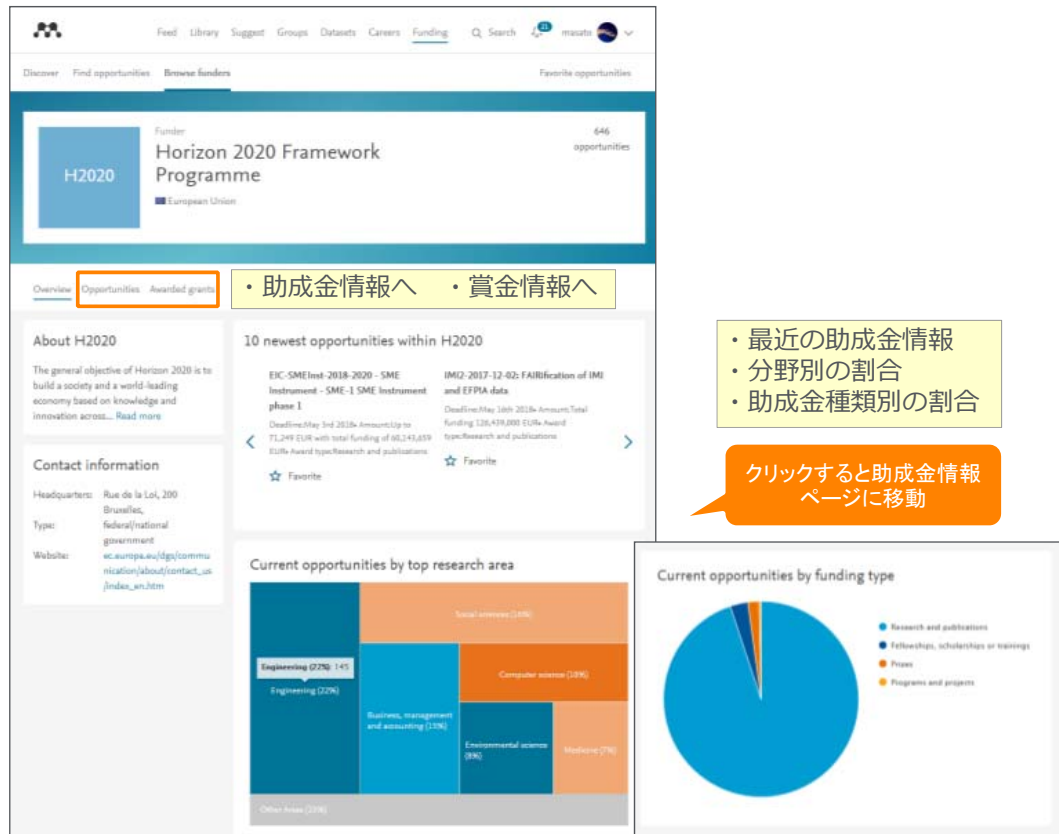
国でフィルター

団体一覧と情報件数

2,848 funders

HHS	U.S. Department of Health and Human Services United States	1,742 opportunities
NIH	National Institutes of Health United States Part of HHS	1,456 opportunities
NASA	National Aeronautics and Space Administration United States	809 opportunities
ORAU	Oak Ridge Associated Universities United States	987 opportunities
H2020	Horizon 2020 Framework Programme European Union Part of EC	646 opportunities
EC	European Commission European Union	655 opportunities
MC	Mayo Clinic United States	525 opportunities

Mendeley Funding 助成金提供団体情報



- 団体概要
- 所在地
- 団体種別
- ウェブサイト

- 最近の助成金情報
- 分野別の割合
- 助成金種類別の割合

クリックすると助成金情報ページに移動

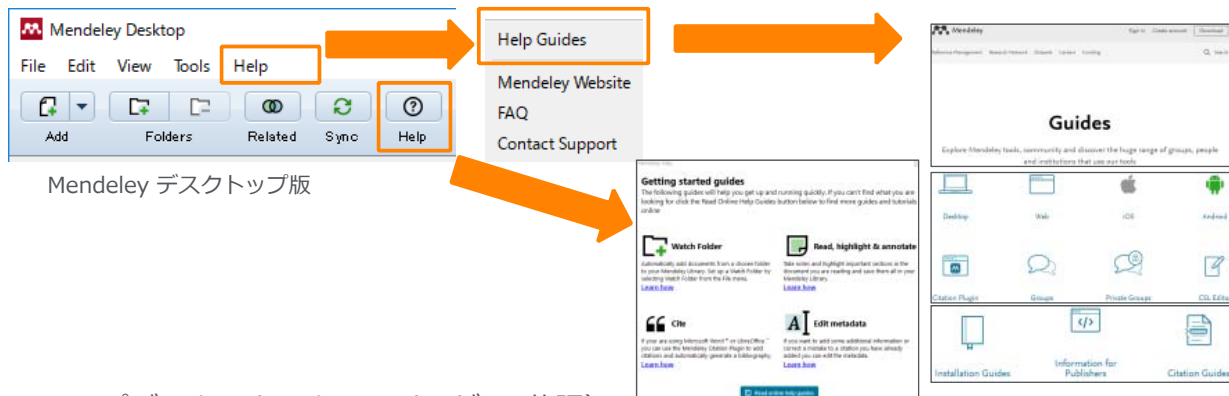
お問い合わせ先

- 使い方ガイドページ

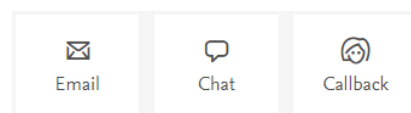
<http://http://www.elsevier.com/jp/Mendeley/users>

クイックレファレンスガイド、バージョンアップ情報など

- Help 画面、Guides Mendeleyページ

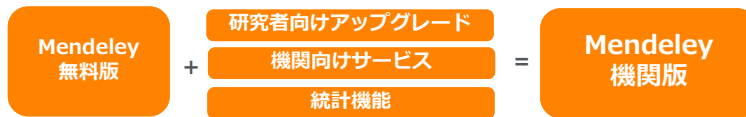


- ヘルプデスク、カスタマーサービス(英語)
エルゼビア・ジャパン株式会社 ヘルプデスク
<http://support.mendeley.com>



参考情報 : Mendeley 機関版

- 研究者向けの各種アップグレードに加え、機関向けサービスや管理者向けの統計機能を提供



機能	無料版	機関版
ディスク容量 (1ユーザー)	2 GB	100 GB
ディスク容量 (グループ合計)	100 MB	100 GB
1ユーザーが作成できる Private グループの数	5	1000
1 Private グループに参加できるメンバー数	25	100
ユーザーサポートの提供 (英語)	No	Yes
機関別ホームページ	No	Yes
リンクリゾルバの設定	No	Yes
管理者向け統計情報	No	Yes(E-PIC)
価格	無料	有償 (別途年間契約の締結が必要)

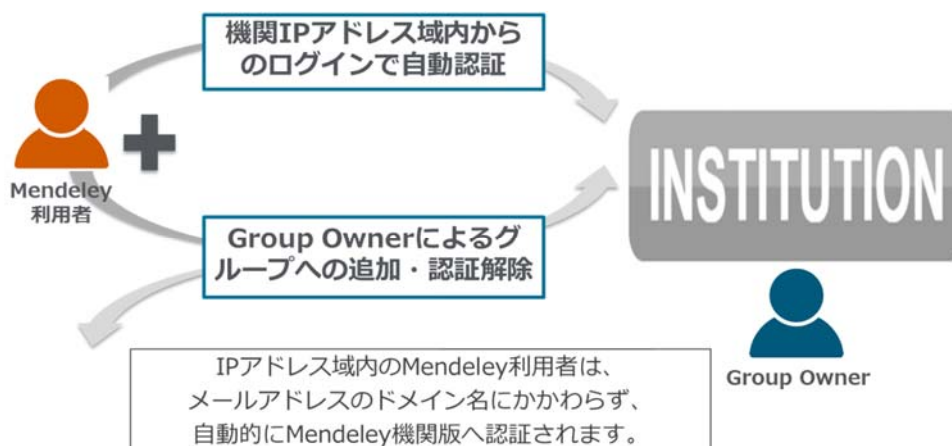
- Mendeley 機関版導入によって期待される効果
 - 文献管理ツールの機能を強化することにより、個々の研究者の研究効率が向上
 - グループ機能を強化することにより、研究者間のコラボレーションを促進
 - 研究者が閲覧、出版しているジャーナルを把握することにより、ユーザーのニーズをより正確に把握

参考資料 : Mendeley 機関版のユーザー認証について

Mendeley ユーザーによる機関グループへの参加申請手続きは不要です。

予め設定されている機関のIPアドレス域内からの Mendeley へのログインにより、ユーザーは機関版の仕様に変更されます。機関版の仕様は、機関の IP アドレス域内からの最後のログインから、12か月間有効です。

Mendeley 機関グループの管理者は、Mendeley の機関グループページの管理画面から、Mendeley ユーザーの機関登録とその解除を実施いただけます。



参考資料 : Mendeley 機関版のユーザ認証について (つづき)

1. 12か月経過前のアナウンスについて

機関のIPアドレス域内での最後のログインから12ヶ月が経過する10日前に、ユーザー宛に、IPアドレス域内からのログインを促すメールが送信されます。

2. 12ヶ月以内に IP アドレス域内からアクセスできない場合

機関版のグループ管理者がマニュアルで機関版の権利を付与することが可能です。(最大20名まで一括可能)

3. 期限内に IP アドレス域内からのアクセスや延長設定がなされない場合

12ヶ月経過期日の12日後に無料版の容量とグループ設定にダウングレードされる状態になります。無料版超過部分(容量とグループ設定)は、保留状態になります。保留状態では、ドキュメントの追加やグループの新規作成はできません。速やかにデータを無料版の仕様まで整理することで、通常の使用方法に戻ります。その間に無料版超過部分が削除されることはありません。また、容量については別途購入することが可能です。

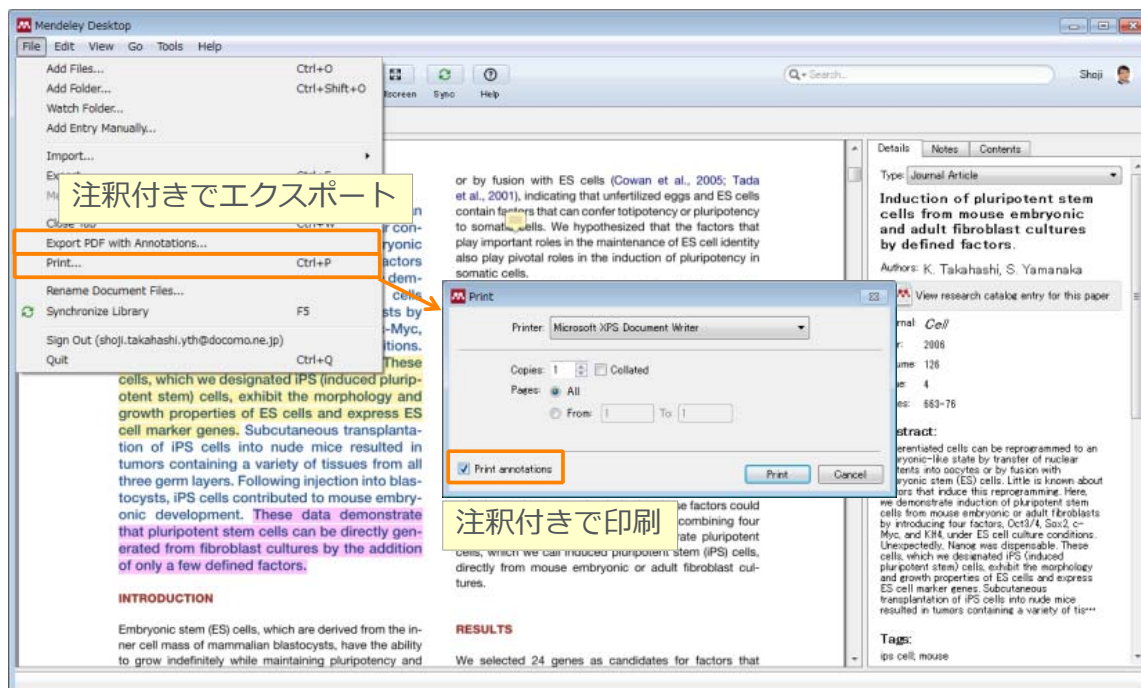
※機関IPアドレス域内から再度ログインすると、機関版の仕様に戻ります。

4. 機関版契約を終了された場合

上記に関わらず、機関の契約終了時点で機関版機能は終了し無料版へダウングレードが行われます。事前にデータを整理もしくは別途有償オプションを購入いただきます。

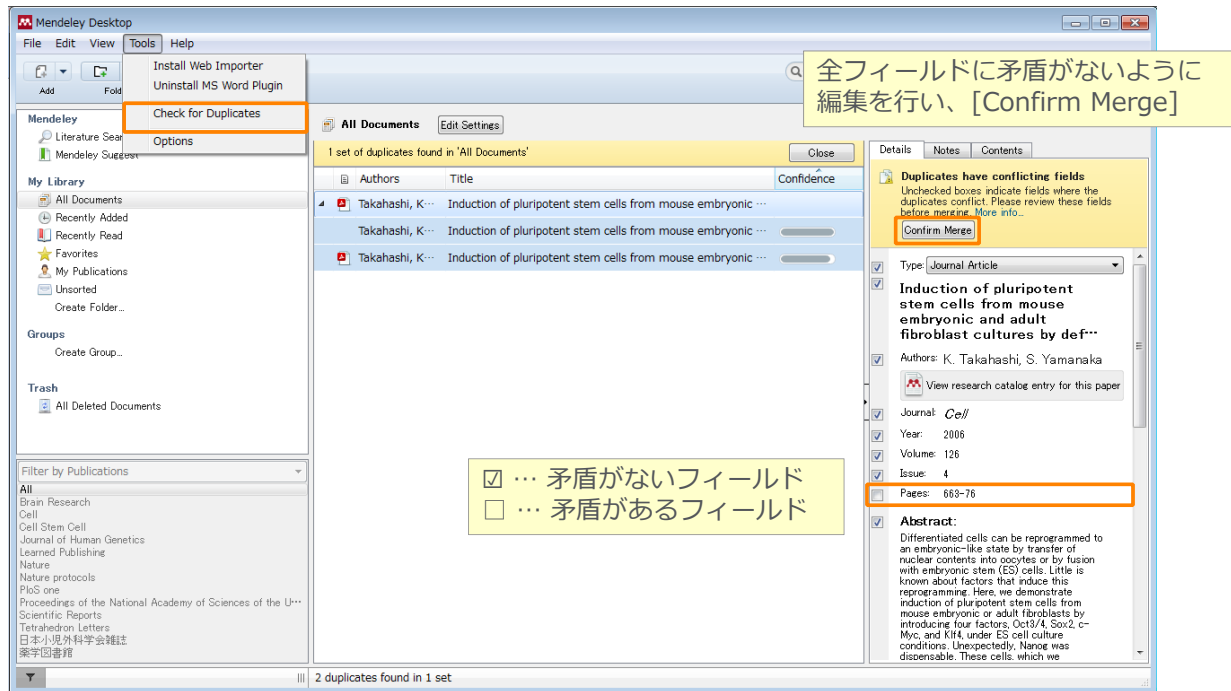
(付録) デスクトップ版 PDFのエクスポート、印刷

- 注釈付きでエクスポート、印刷することができます



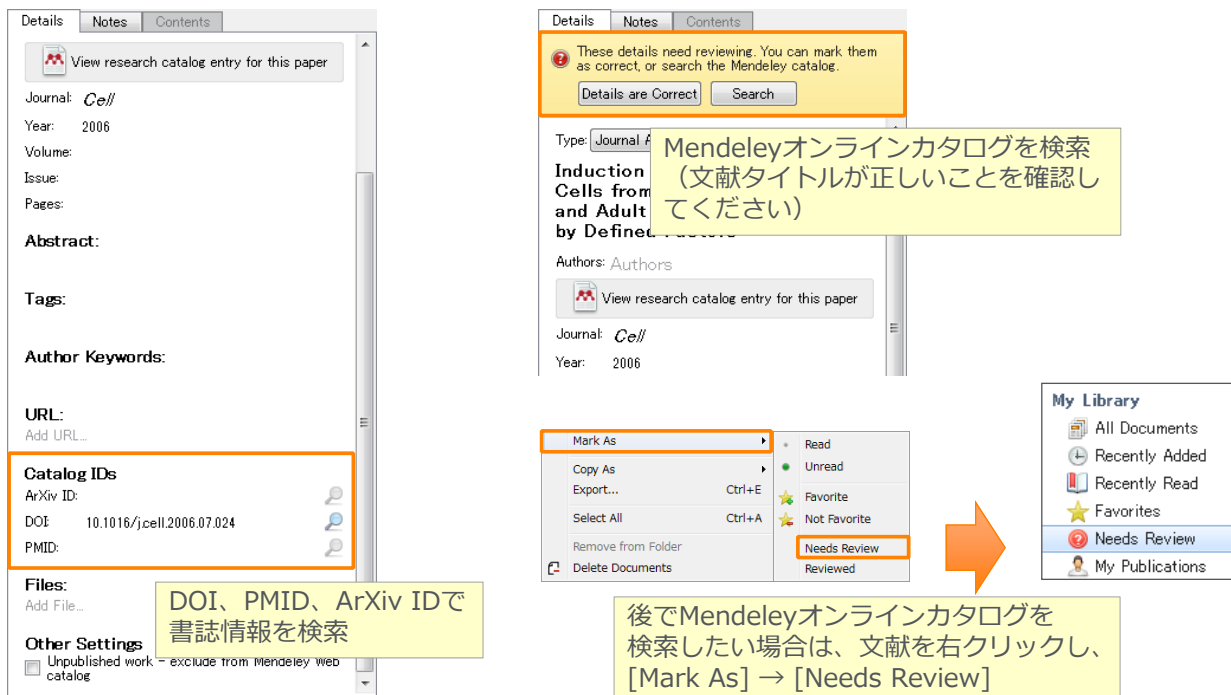
(付録) デスクトップ版 重複文献の整理

- 重複文献の候補が表示されるので、必要に応じてマージ

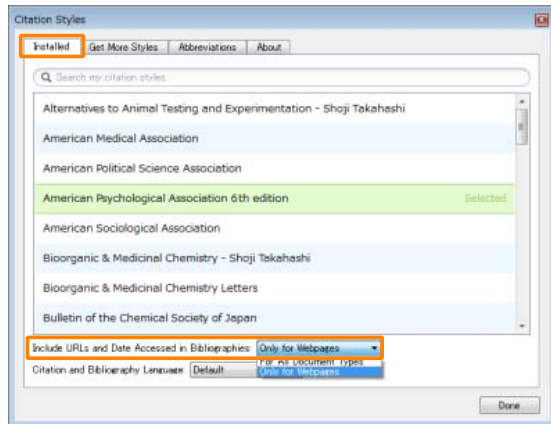


(付録) デスクトップ版 書誌情報の編集

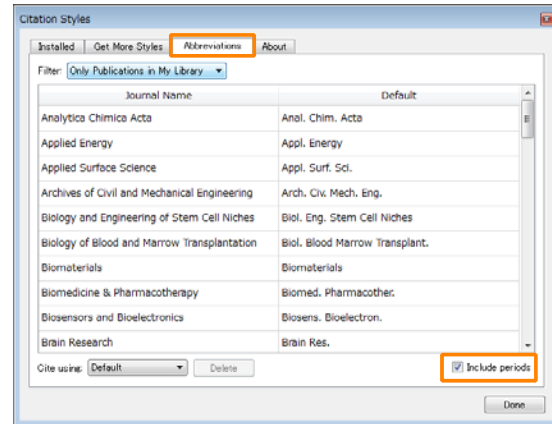
- 抽出された書誌情報が不完全な場合は、マニュアルで編集、書誌情報を検索などが可能



(付録) Mendeley Word Plugin URL、ジャーナル省略名のピリオドの扱い

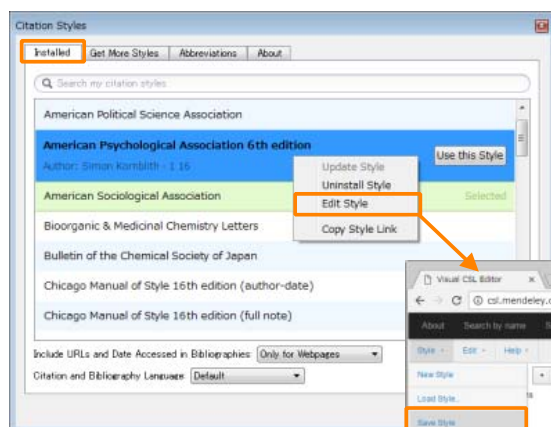


ウェブページにのみURLを含める

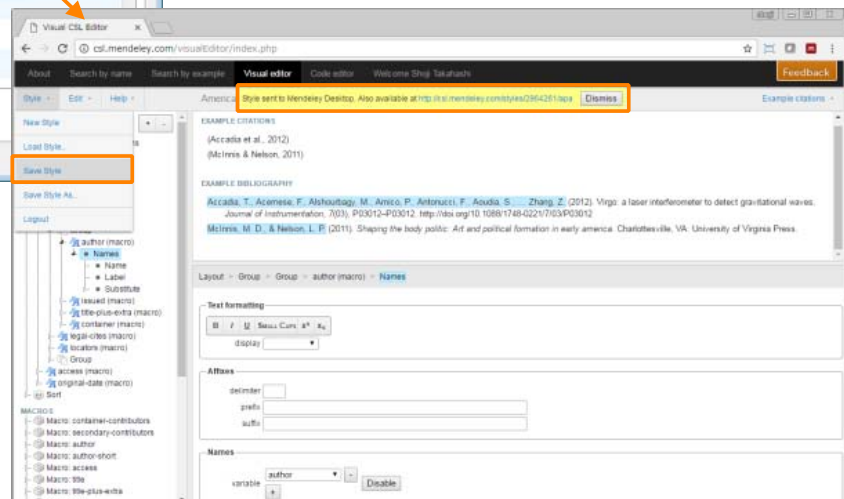


ジャーナル省略名にピリオドを付ける

(付録) CSL Editor Mendeley Word Plugin 引用スタイルの編集



編集したスタイルはMendeleyサーバー上に保存され、そのURLが表示されるとともに、スタイルが読み込まれた状態でMendeleyデスクトップ版が起動します



(付録) CSL Editor

① 希望のスタイルに類似した既存のスタイルの検索

- CSL EditorのSearch by exampleで検索可能

(付録) CSL Editor

② 編集した引用スタイルの共有方法

- 編集した引用スタイルを他のユーザーと共有可能

(付録) BibTeXファイル

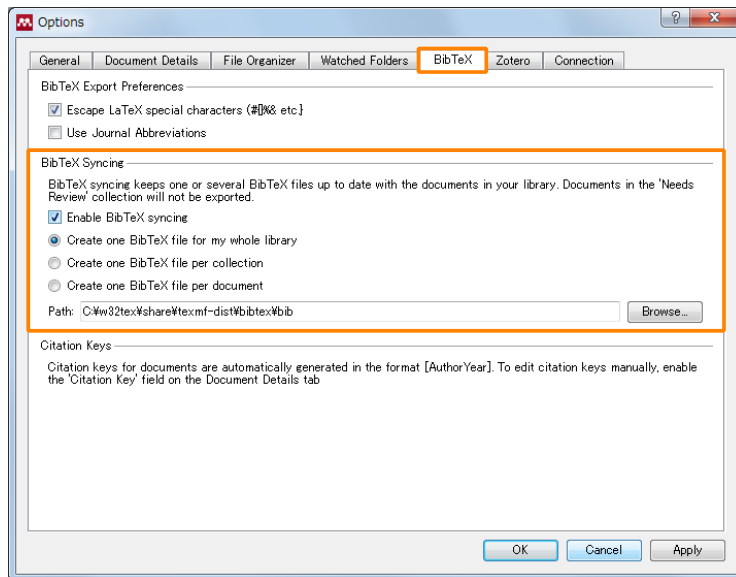
① エクスポート方法

BibTeXファイルにエクスポート

- [File] メニュー → [Export...] でファイルの種類として BibTeX (*.bib) を選択

指定したBibTeXファイルと同期

- Windows: [Tools] メニュー → > [Options] → [BibTeX] タブ
- Mac: [Mendeley Desktop] メニュー → [Preferences...] → [BibTeX] タブ



(付録) BibTeXファイル

② Citation Key

初期状態ではCitation Keyのフォーマットは [AuthorYear]

フォーマットを変更するには、Citation Key の表示を有効にし、各文献の [Details] タブで編集

- Windows: [Tools] メニュー → > [Options] → [Document Details] タブ
- Mac: [Mendeley Desktop] メニュー → [Preferences...] → [Document Details] タブ

