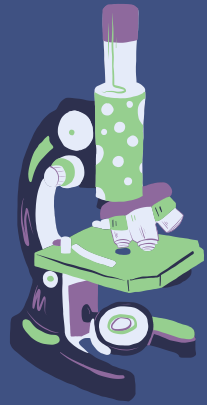


意外と知らない？

TACT



実験データの 適切な評価方法



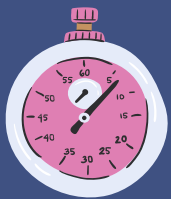
対象：名古屋大学/岐阜大学の学部生

※名古屋大学/岐阜大学所属の方はどなたでも
参加可能

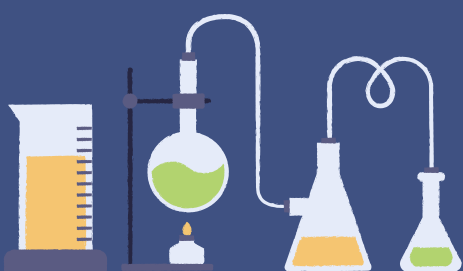
講師：サポートデスク 大学院生スタッフ

内容：

- ① 実験における測定と誤差
- ② 有効数字と母集団の評価
- ③ 誤差の伝搬と異常データの棄却
- ④ 実験データのグラフ化



実験における4つのステップを、測定の際に
必ず生じる誤差の評価方法とともに解説！



詳細：



※TACTの視聴には、機構アカウントが必要

お問い合わせ：lib-c-literacy@t.mail.nagoya-u.ac.jp