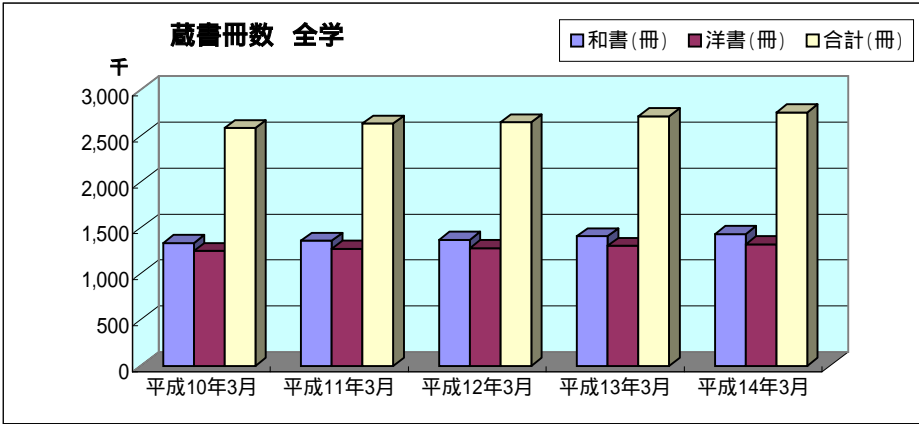
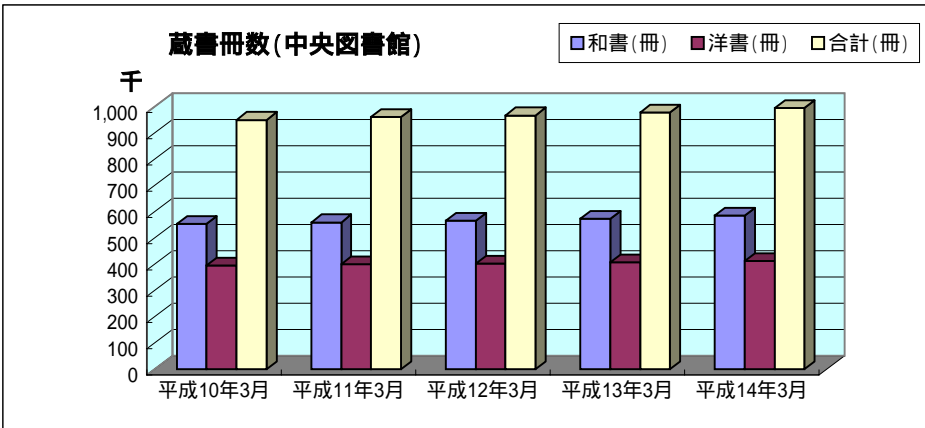


**蔵書冊数**

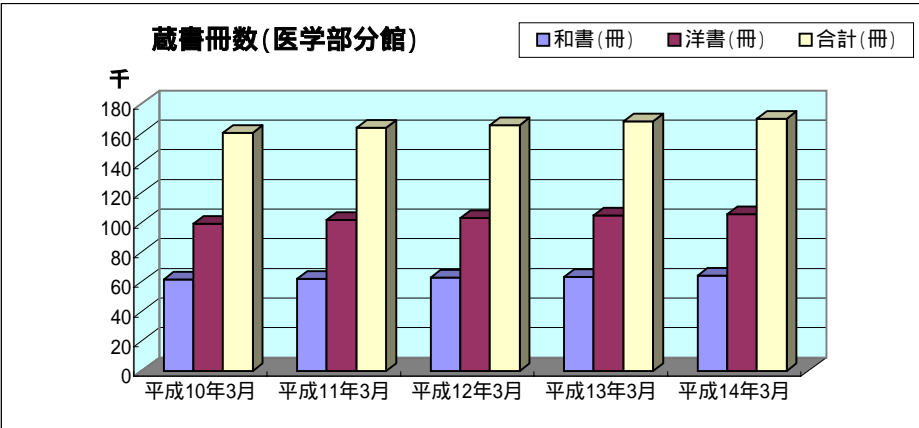
全 体	平成10年3月	平成11年3月	平成12年3月	平成13年3月	平成14年3月
和書(冊)	1336849	1360873	1370440	1408262	1434146
洋書(冊)	1248633	1273737	1279530	1306536	1323554
合計(冊)	2585482	2634610	2649970	2714798	2757700



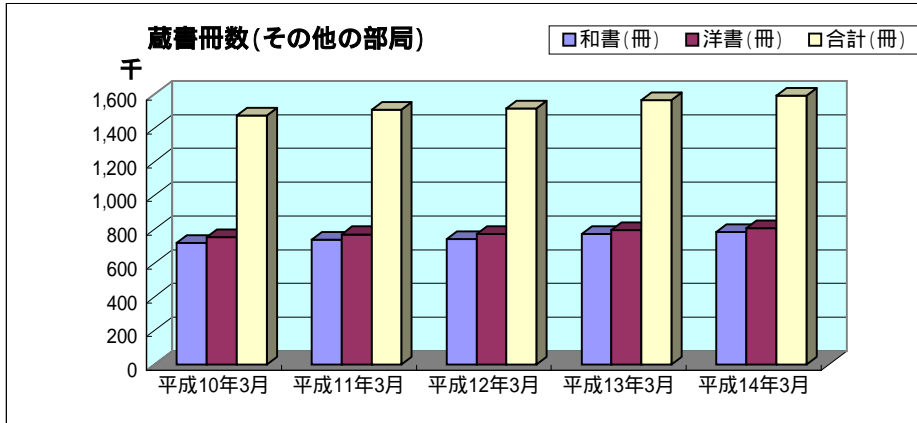
中央図書館	平成10年3月	平成11年3月	平成12年3月	平成13年3月	平成14年3月
和書(冊)	554307	559831	564916	572202	584584
洋書(冊)	395879	400317	402465	406726	411074
合計(冊)	950186	960148	967381	978928	995658



医学部分館	平成10年3月	平成11年3月	平成12年3月	平成13年3月	平成14年3月
和書(冊)	61322	62091	62771	63231	64190
洋書(冊)	99077	101689	102836	104844	105542
合計(冊)	160399	163780	165607	168075	169732

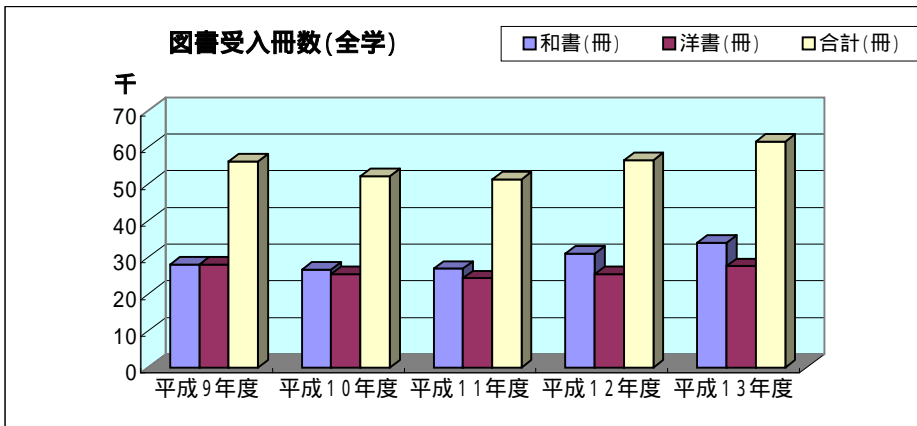


その他の部局	平成10年3月	平成11年3月	平成12年3月	平成13年3月	平成14年3月
和書(冊)	721220	738951	742753	772829	785372
洋書(冊)	753677	771731	774229	794966	806938
合計(冊)	1474897	1510682	1516982	1567795	1592310

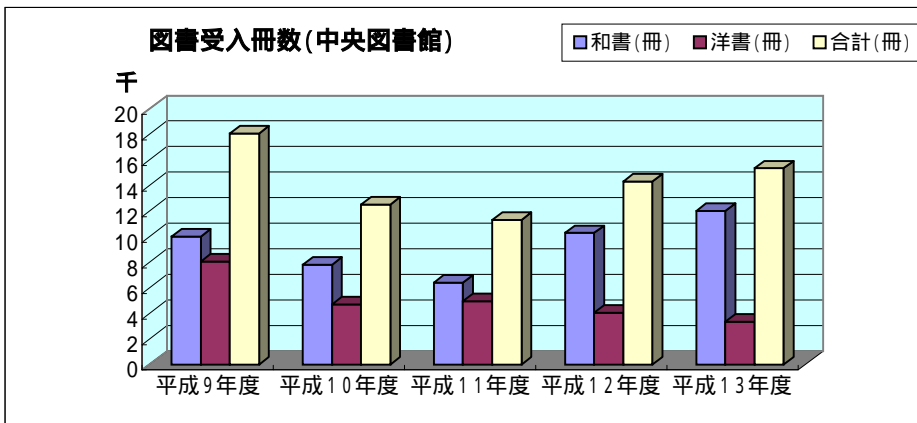


**図書受入冊数**

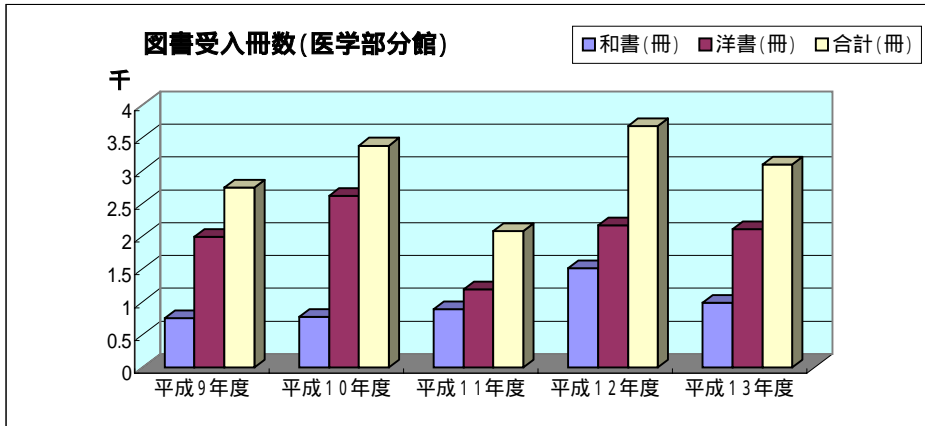
全 体	平成9年度	平成10年	平成11年	平成12年	平成13年度
和書(冊)	28091	26668	26888	31005	33970
洋書(冊)	28079	25452	24272	25458	27595
合計(冊)	56170	52120	51160	56463	61565



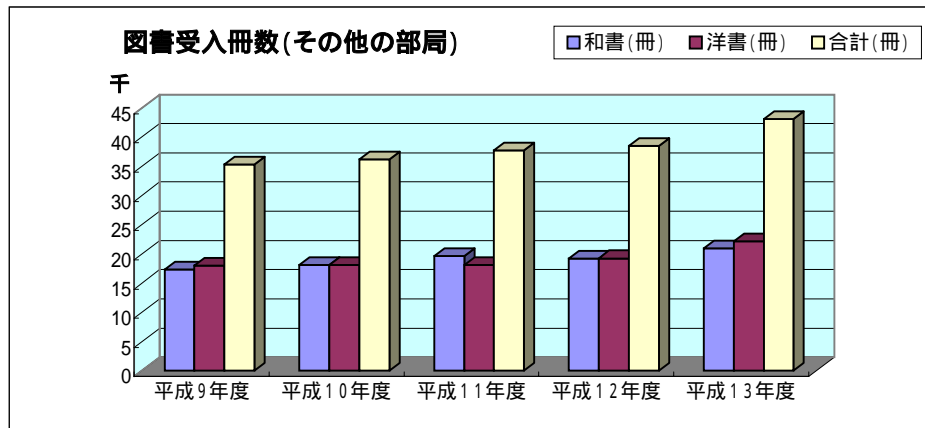
中央図書館	平成9年度	平成10年	平成11年	平成12年	平成13年度
和書(冊)	10008	7814	6387	10279	11983
洋書(冊)	8067	4688	4932	4026	3347
合計(冊)	18075	12502	11319	14305	15330



医学部分館	平成9年度	平成10年	平成11年	平成12年	平成13年度
和書(冊)	750	769	888	1510	984
洋書(冊)	1994	2612	1193	2168	2110
合計(冊)	2744	3381	2081	3678	3094

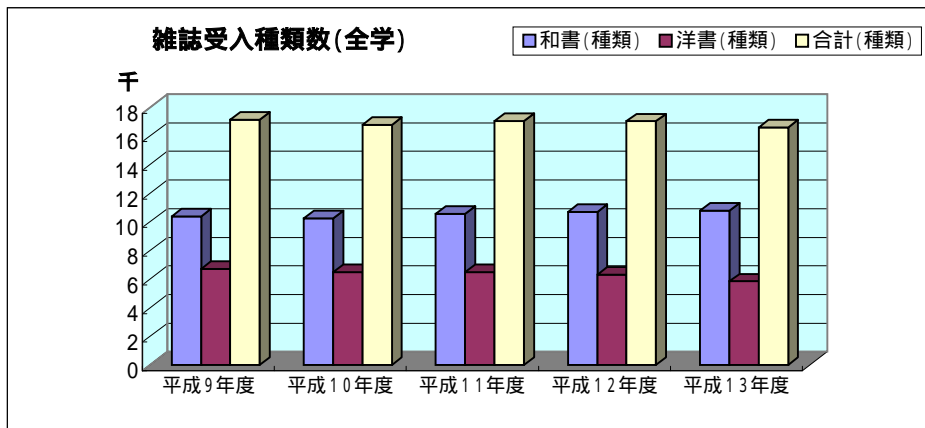


その他の部局	平成9年度	平成10年	平成11年	平成12年	平成13年度
和書(冊)	17333	18085	19613	19216	21003
洋書(冊)	18018	18152	18147	19264	22138
合計(冊)	35351	36237	37760	38480	43141

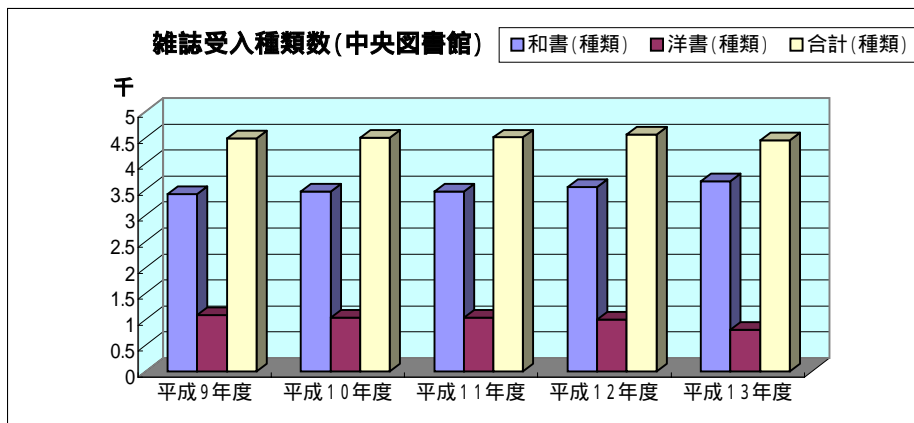


**雑誌受入種類数**

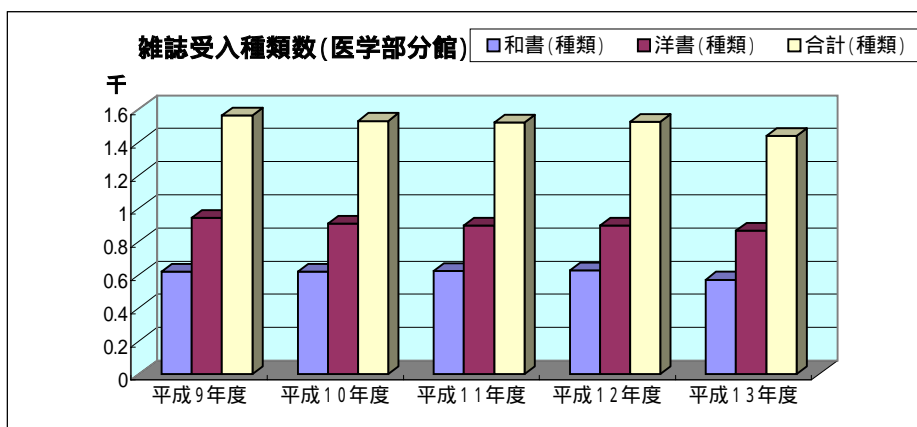
全体	平成9年度	平成10年	平成11年	平成12年	平成13年度
和書(種類)	10404	10271	10571	10708	10775
洋書(種類)	6730	6509	6488	6322	5849
合計(種類)	17134	16780	17059	17030	16624



中央図書館	平成9年度	平成10年	平成11年	平成12年	平成13年度
和書(種類)	3410	3461	3462	3550	3653
洋書(種類)	1078	1037	1039	1001	797
合計(種類)	4488	4498	4501	4551	4450



医学部分館	平成9年度	平成10年	平成11年	平成12年	平成13年度
和書(種類)	619	619	622	626	570
洋書(種類)	942	909	897	897	866
合計(種類)	1561	1528	1519	1523	1436



その他の部局	平成9年度	平成10年	平成11年	平成12年	平成13年度
和書(種類)	6375	6191	6487	6532	6552
洋書(種類)	4710	4563	4552	4424	4186
合計(種類)	11085	10754	11039	10956	10738

